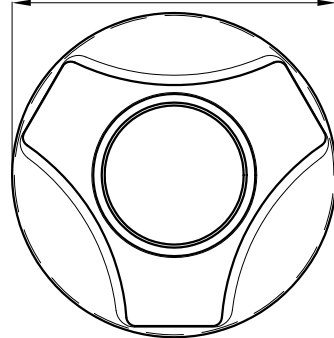
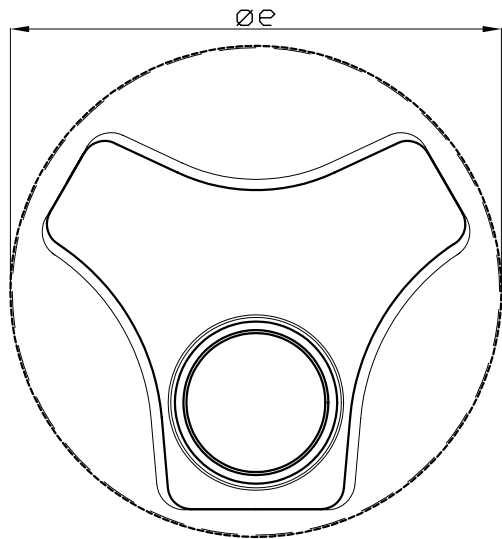
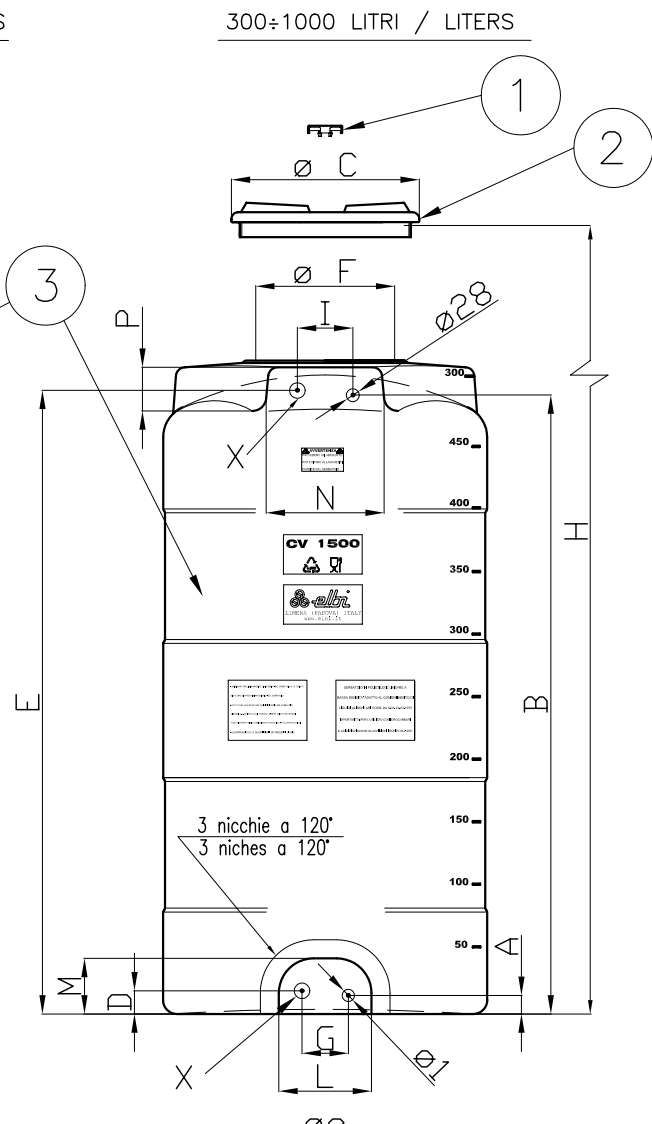
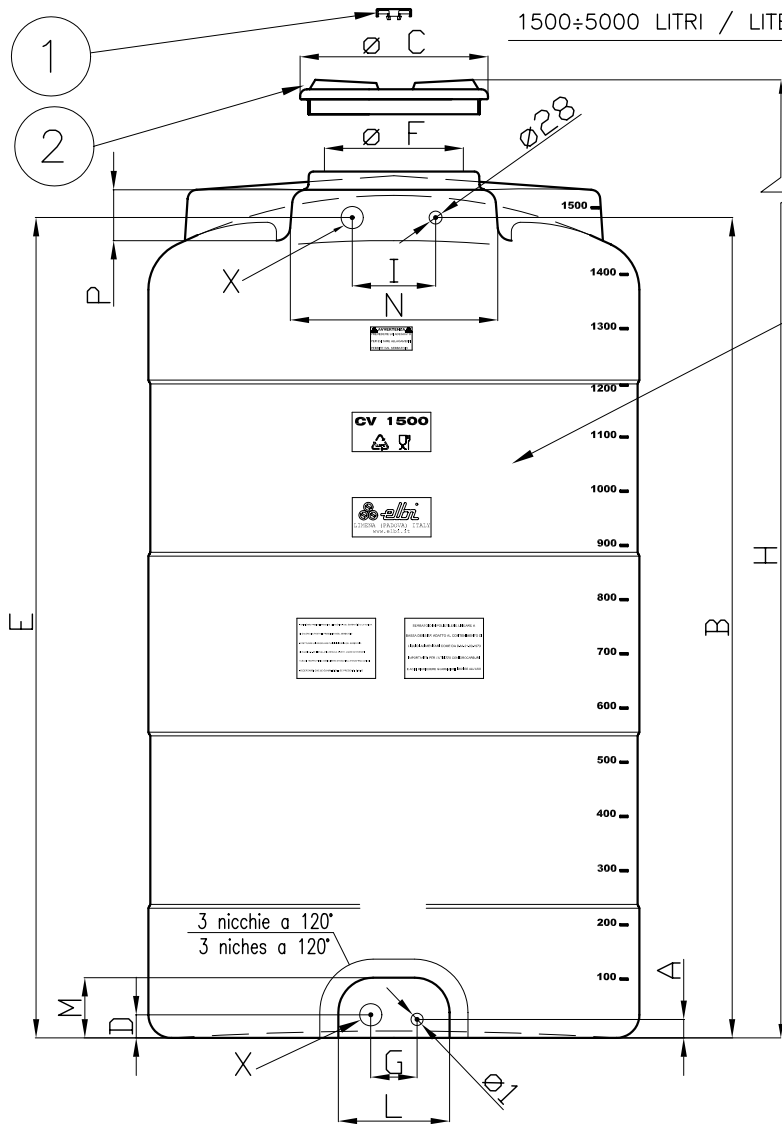
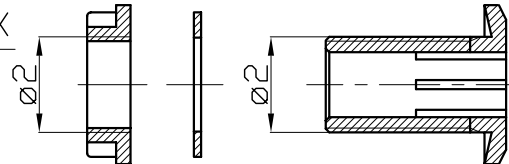


1500÷5000 LITRI / LITERS

300÷1000 LITRI / LITERS



PARTICOLARE X
DETAIL X



-	-	-	-	-	REVISIONI
-	-	-	-	-	
-	-	-	-	-	
N°	DATA	RED.	VER.	CAUSALE	

DISEGN. DATA 14/05/03 FIRMA SC CONTR. DATA 14/05/03 FIRMA EC	DENOMINAZIONE : CV 300 ÷ 5000 LITRI / LITERS	MATERIALE : - TRATTAMENTO : -
SCALA : -	SPECIFICHE INTERNE : -	TOLLERANZE GENERALI SECONDO UNI EN 22768
Il presente disegno è di esclusiva proprietà della ELBI S.p.a. e non può essere riprodotto nè reso noto a terzi senza autorizzazione. Ogni trasgressione verrà punita a norma di legge		DISEGNO/CODICE CV-NUOVI

TABELLA DIMENSIONALE / RATINGS DATA SHEET

CV 300 ÷ 5000

POS.	DESCRIZIONE / DESCRIPTION	CAPACITA' / CAPACITY (lt)							
		300	500	750	1000	1500	2000	3000	5000
A	ALTEZZA BOCCHETTONE Ø1 / Ø1 CONNECTION HEIGHT (mm)	40	40	40	40	40	40	40	40
B	ALTEZZA FORO Ø 28 / Ø 28 HOLE HEIGHT (mm)	1045	1336	1551	2051	1771	1858	1900	2044
D	ALTEZZA BOCCHETTONE INFERIORE X / X LOWER CONNECTION HEIGHT (mm)	50	50	50	50	50	50	50	50
E	ALTEZZA BOCCHETTONE SUPERIORE X / X UPPER CONNECTION HEGHT (mm)	1055	1346	1561	2061	1771	1858	1900	2044
G	DISTANZA TRA I DUE BOCCHETTONI INFERIORI / DISTANCE BETWEEN LOWER CONNECTIONS (mm)	100	100	100	100	100	100	100	100
I	DISTANZA TRA I DUE BOCCHETTONI SUPERIORI / DISTANCE BETWEEN UPPER CONNECTIONS (mm)	120	120	120	120	180	180	180	180
H	ALTEZZA / HEIGHT (mm)	1120	1410	1630	2130	1870	1965	2000	2160
L	LARGHEZZA NICCHIA INFERIORE / LOWER NICHE WIDTH / (mm)	200	200	220	220	240	240	240	280
M	ALTEZZA NICCHIA INFERIORE / LOWER NICHE HEIGHT / (mm)	120	120	120	120	130	130	130	150
N	LARGHEZZA NICCHIA SUPERIORE / UPPER NICHE WIDHT / (mm)	255	255	255	255	448	528	570	604
P	ALTEZZA NICCHIA SUPERIORE / UPPER NICHE HEIGHT / (mm)	94	94	102	102	110	110	170	170
Ø e	DIAMETRO SERBATOIO / TANK DIAMETER (Ømm)	630	700	800	800	1060	1200	1470	1750
Ø C	DIAMETRO COPERCHIO / LID DIAMETER (Ømm)	355	355	355	355	355	355	455	455
Ø F	DIAMETRO FORO D'ISPEZIONE / INSPECTION HOLE DIAMETER (Ømm)	300	300	300	300	300	300	400	400
Ø 1	DIAMETRO BOCCHETTONE E GHIERA/ CONNECTION AND RING NUT DIAMETER (Ømm)	¾"	¾"	¾"	¾"	¾"	¾"	¾"	¾"
Ø 2	DIAMETRO BOCCHETTONE E GHIERA/ CONNECTION AND RING NUT DIAMETER (Ømm)	1"	1"	1"1/4	1"1/4	1"1/2	1"1/2	1"1/2	2"

LISTA MATERIALI / PART LIST

CV 300 ÷ 5000

POS.	DESCRIZIONE DESCRIPTION	MATERIALE MATERIAL	QUANTITA QUANTITY	RICAMBI REPLACEMENT PARTS
1	TAPPO SFIATO / BLEED CAP	POLIETILENE (LLDPE) / POLYETHYLENE (LLDPE)	N° 1	
2	COPERCHIO / LID	POLIPROPILENE (PP) / POLYPROPYLENE (PP)	N° 1	
3	CORPO / BODY	POLIETILENE (LLDPE) / POLYETHYLENE (LLDPE)	N° 1	
Ø1	BOCCHETTONE / CONNECTION	POLIPROPILENE (PP) / POLYPROPYLENE (PP)	N° 1	
	GUARNIZIONE / GASKET	GOMMA / RUBBER	N° 1	
	GHIERA / RING NUT	NYLON	N° 1	
Ø2	BOCCHETTONE / CONNECTION	POLIPROPILENE (PP) / POLYPROPYLENE (PP)	N° 2	
	GUARNIZIONE / GASKET	GOMMA / RUBBER	N° 2	
	GHIERA / RING NUT	NYLON	N° 2	