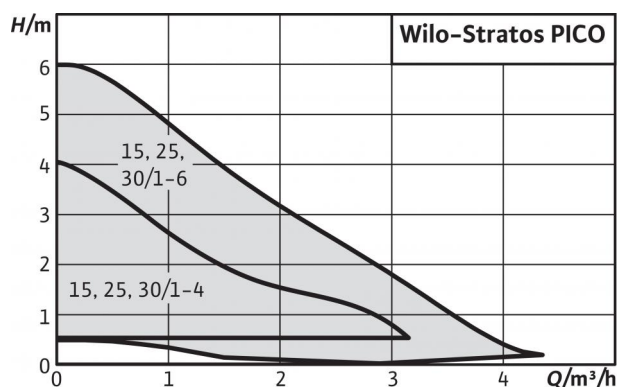


Popis konstrukční řady: Wilo-Stratos PICO



Podobné vyobrazení



Certifikát TÜV SÜD k nahlédnutí na: www.wilo.com/legal

Typ konstrukce

Mokroběžné oběhové čerpadlo s připojením na závit, EC motorem odolným proti zablokování a integrovanou elektronickou regulací výkonu.

Použití

Teplovodní vytápění všech systémů, klimatizační zařízení, průmyslová cirkulační zařízení.

Typový klíč

Příklad:
Stratos PICO

Wilo-Stratos PICO 30/1-4

Čerpadlo s vysokou účinností (čerpadlo na závit), elektronicky regulované

30/

Jmenovitá světlost přípojky

1-4

Rozsah jmenovité dopravní výšky [m]

130

Konstrukční délka

N

Kryt z nerezové oceli

Zvláštnosti/přednosti výroby

- Použití v topných a klimatizačních zařízeních od +2 °C do +110 °C
- Min. příkon pouze 3 W
- Zobrazení aktuálního příkonu nebo aktuálního průtoku a kumulovaných kWh
- Konektor Wilo
- Dodatečné funkce: Dynamic Adapt, odvětrávací rutina, útlumový režim, klávesnicová závěra a funkce Reset

Technické údaje

Popis konstrukční řady: Wilo-Stratos PICO

Technické údaje

- Indexu energetické účinnosti (EEI) $\leq 0,20$
- Teplota čerpaného média $+2\text{ °C}$ až $+110\text{ °C}$
- Síťová přípojka 1~230 V, 50 Hz
- Druh krytí IP X4D
- Připojení na závit Rp $\frac{1}{2}$, Rp 1 a Rp $1\frac{1}{4}$
- Max. provozní tlak 10 bar

Vybavení/funkce

Provozní režimy

- Δ p-c pro konstantní diferenční tlak
- Δ p-v pro variabilní diferenční tlak, lze kombinovat s regulační funkcí Dynamic Adapt

Manuální funkce

- Nastavení provozního režimu
- Nastavení výkonu čerpadla (dopravní výšky)
- Nastavení automatického spouštěcího provozu
- Funkce Reset k vynulování elektroměru
- Funkce Reset k provedení nastavení z výroby
- Funkce "Hold" (blokace kláves) na blokování nastavení

Automatické funkce

- Plynulé přizpůsobování výkonu v závislosti na provozním režimu
- Automatický útlumový režim
- Funkce automatického odvětrávání
- Automatická detekce chodu na sucho
- Automatický restart

Signální a zobrazovací funkce

- Zobrazení aktuálního příkonu ve W
- Zobrazení aktuálního průtoku v m^3/h
- Zobrazení kumulovaných kilowatthodin v kWh
- Zobrazení poruchových hlášení (chybové kódy)

Vybavení

- Nástavec na klíč na tělese čerpadla
- Rychlé elektrické připojení díky Wilo-Connector
- Automatické odvzdušnění
- Motor odolný vůči zablokování
- Částicový filtr
- Sériová tepelná izolace pro použití v topných zařízeních

Materiály

- Skříň čerpadla: Šedá litina
- Tepelná izolace: Polypropylen
- Hřídel: ušlechtilá ocel
- Ložisko: Uhlík, impregnovaný kovem
- Oběžné kolo: Plast

Obsah dodávky

- Čerpadlo
- Tepelná izolace
- Konektor Wilo
- Těsnění
- Návod k montáži a obsluze

Možnosti

- Provedení Stratos PICO...N s krytem čerpadla z nerezové oceli pro použití v podlahovém topení
- Provedení Stratos PICO...130 s krátkou montážní délkou 130 mm

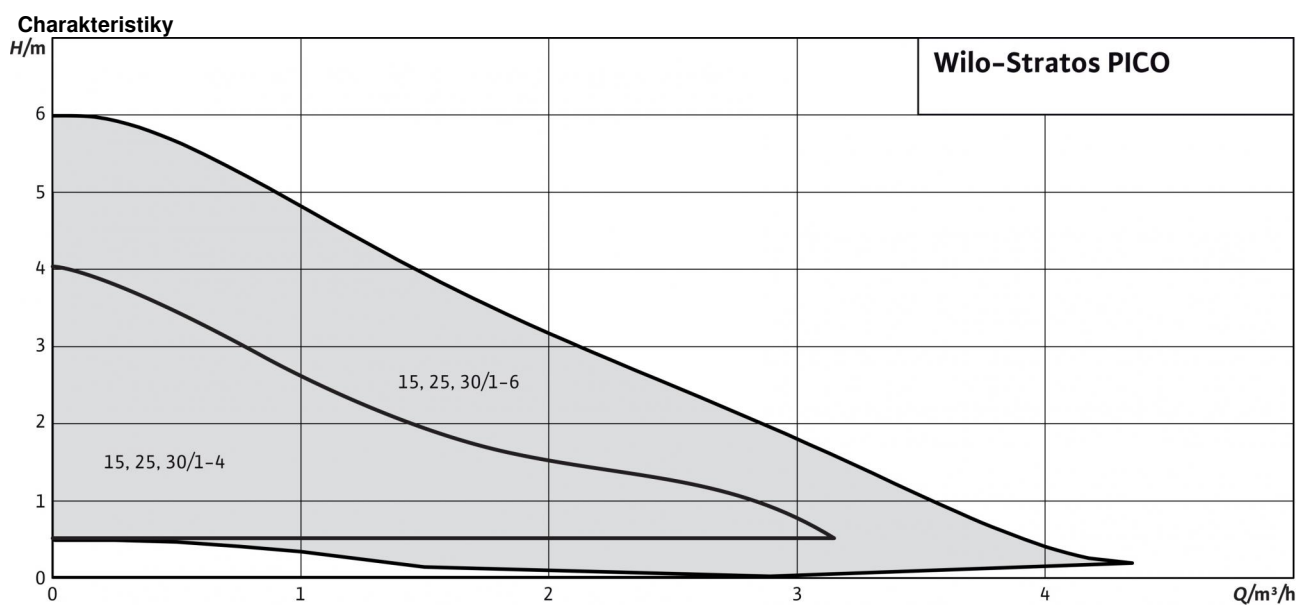
Příslušenství

- Šroubení
- Vyrovnávací kusy
- Konektor Wilo s připojovacím kabelem dlouhým 2 m, se zástrčkou Schuko
- Úhlová zástrčka s dvoumetrovým připojovacím kabelem

Upozornění

Certifikát TÜV SÜD k nahlédnutí na: www.wilo.com/legal

Celková charakteristika: Wilo-Stratos PICO

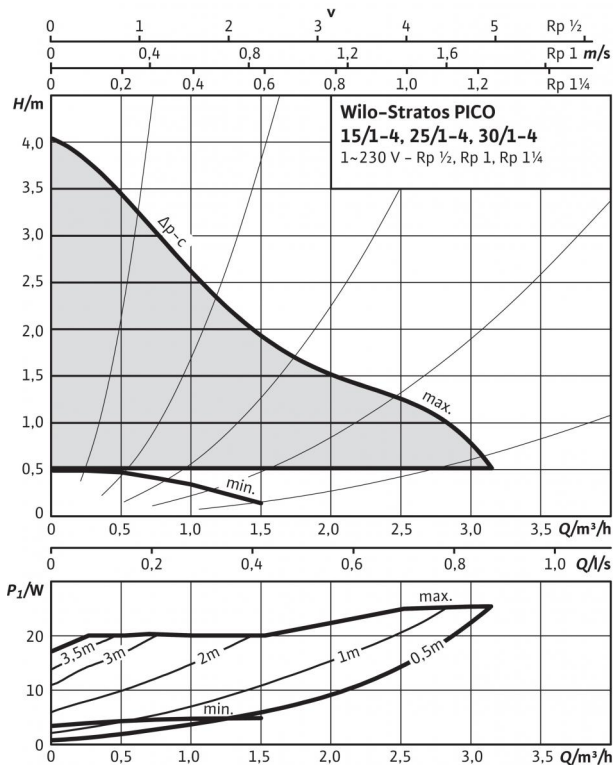


Seznam výrobků: Wilo-Stratos PICO

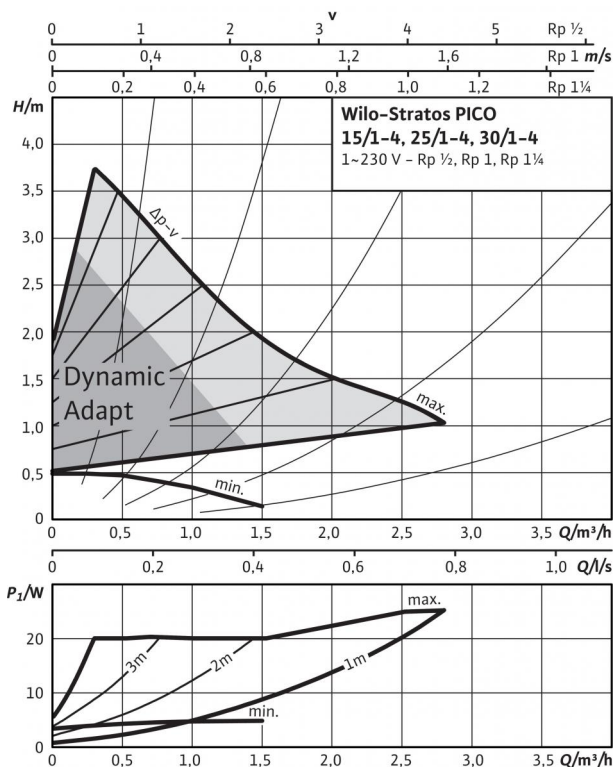
Typ	Max. čerpací výkon Q_{max}	Max. dopravní výška H_{max}	Indexu energetické účinnosti (EEI)	Spojění trubek na závit	Jmenovitý tlak PN	Konstrukční délka LO	Síťová přípojka	Hrubá hmotnost m	Ks na paletě	Č. výr..
Stratos PICO 15/1-4	0,0 m ³ /h	-	≤ 0,20	Rp ½	10 bar	130 mm	1~230 V, 50/60 2,1 Hz	2,1 kg	146	4216610
Stratos PICO 15/1-6	0,0 m ³ /h	-	≤ 0,20	Rp ½	10 bar	130 mm	1~230 V, 50/60 2,1 Hz	2,1 kg	146	4216611
Stratos PICO 25/1-4	0,0 m ³ /h	-	≤ 0,20	Rp 1	10 bar	180 mm	1~230 V, 50/60 2,3 Hz	2,3 kg	146	4216612
Stratos PICO 25/1-4-130	0,0 m ³ /h	-	≤ 0,20	Rp 1	10 bar	130 mm	1~230 V, 50/60 2,2 Hz	2,2 kg	146	4216616
Stratos PICO 25/1-6	0,0 m ³ /h	-	≤ 0,20	Rp 1	10 bar	180 mm	1~230 V, 50/60 2,3 Hz	2,3 kg	146	4216613
Stratos PICO 25/1-6-130	0,0 m ³ /h	-	≤ 0,20	Rp 1	10 bar	130 mm	1~230 V, 50/60 2,2 Hz	2,2 kg	146	4216617
Stratos PICO 25/1-6-N	-	-	≤ 0,20	Rp 1	10 bar	180 mm	1~230 V, 50/60 2,3 Hz	2,3 kg	146	4216618
Stratos PICO 30/1-4	0,0 m ³ /h	-	≤ 0,20	Rp 1¼	10 bar	180 mm	1~230 V, 50/60 2,4 Hz	2,4 kg	146	4216614
Stratos PICO 30/1-6	0,0 m ³ /h	-	≤ 0,20	Rp 1¼	10 bar	180 mm	1~230 V, 50/60 2,4 Hz	2,4 kg	146	4216615

Datový list: Stratos PICO 15/1-4

Charakteristiky Δp -c (konstantní)



Charakteristiky Δp -v (variabilní)



Připustná čerpaná média (jiná média na vyžádání)

Topná voda (dle VDI 2035)

Směsi vody a glykolu (max. 1:1; od 20 % příměsí je nutno zkontrolovat parametry čerpání)

Připustná oblast použití

Teplotní rozmezí při max. okolní teplotě +25 °C

Teplotní rozmezí při max. okolní teplotě +40 °C

Teplotní rozmezí při max. okolní teplotě +60 °C

Maximální povolený provozní tlak P_{max}

+2...+110 °C

+2...+95 °C

+2...+70 °C

10 bar

Potrubní přípojky

Spojení trubek na závit

Jmenovitá světlota příruby

Závit

Konstrukční délka L_0

Rp ½

DN 15

G 1

130 mm

Motor/elektronika

Indexu energetické účinnosti (EEI)

Elektromagnetická kompatibilita

Rušivé vyzařování

Odolnost vůči rušení

Regulace otáček

Druh ochrany

Třída izolace

Síťová přípojka

Otáčky n

Jmenovitý výkon motoru P_2

Příkon P_1

Příkon I

Ochrana motoru

Kabelové šroubení - konektor

≤ 0,20

EN 61800-3

EN 61000-6-3

EN 61000-6-2

Frekvenční měnič

IP X4D

F

1~230 V, 50/60 Hz

1200 - 3492 1/min

17 W

3 - 25 W

max. 0,33 A

Není zapotřebí (odolné vůči zablokování)

11 PG

Materiály

Pouzdro čerpadla

Oběžné kolo

Hřídel čerpadla

Ložisko

Šedá litina (EN-GJL-200)

Plast (PP - 40% GF)

Ušlechtilá ocel

Uhlík, impregnovaný kovem

Minimální výška nátoky na sacím hrdle k zamezení vzniku kavitace při teplotě čerpané vody

Min. privodní výška při 50 / 95 / 110 °C

0,5 / 3 / 10 m

Informace k objednávce

Značka

Typ

Č. výr..

Hmotnost cca m

Wilo

Stratos PICO 15/1-4

4216610

1,73 kg

• = povoleno, - = nepovoleno

Referenční hodnota nejúčinnějších oběhových čerpadel je EEI ≤ 0,20.

Ohledně indexu energetické účinnosti dbejte prosím na typový štítek.

Datový list: Stratos PICO 15/1-4

Rozměrový výkres

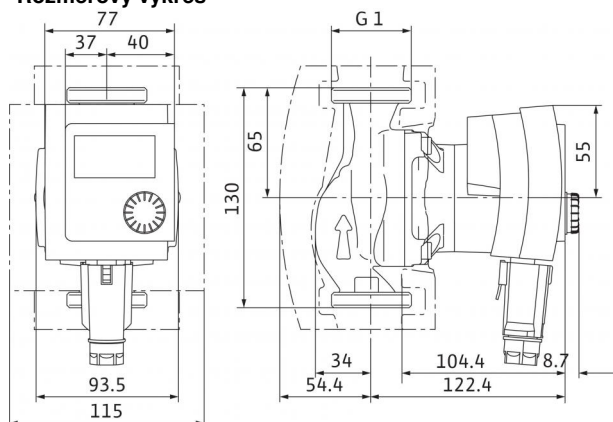
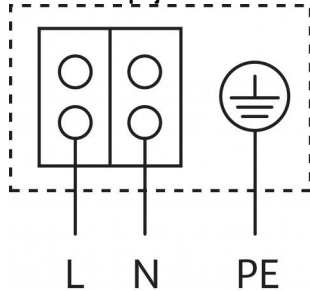


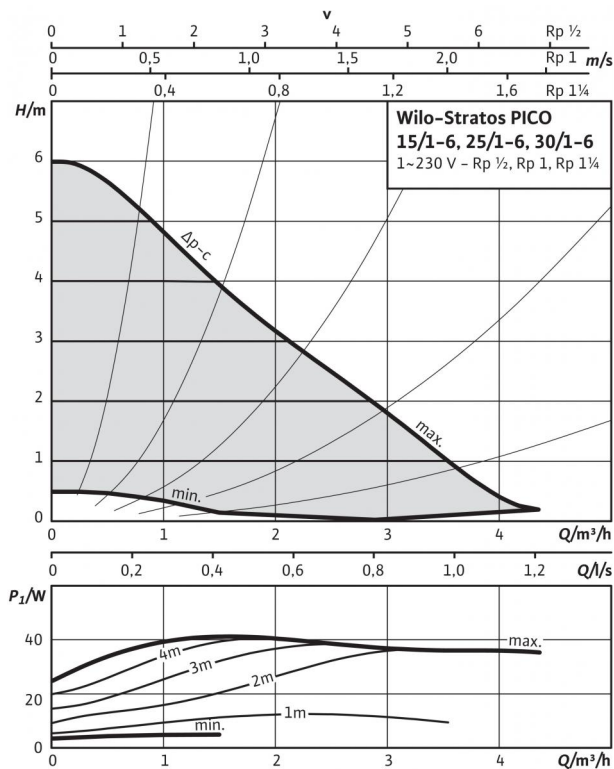
Schéma zapojení svorkovnice



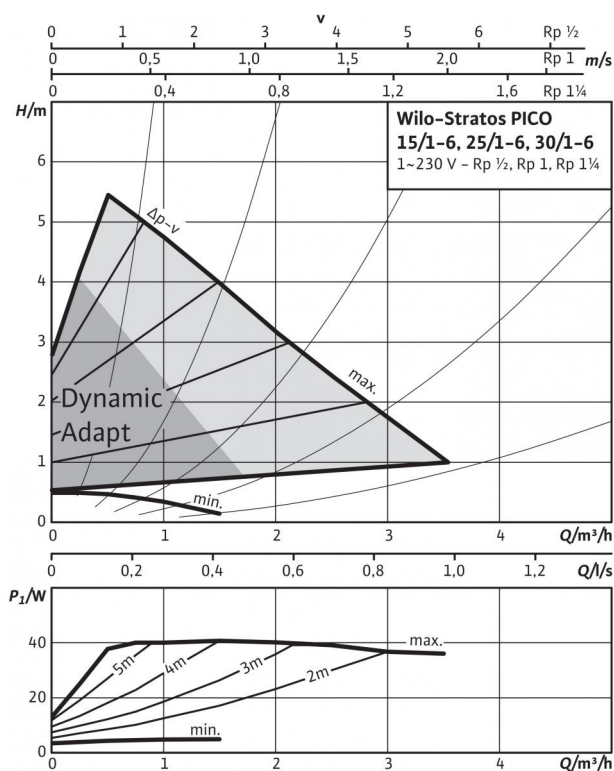
Motor odolný vůči zablokování
 Motor na střídavý proud (EM) 2pólový - 1~230 V, 50 Hz

Datový list: Stratos PICO 15/1-6

Charakteristiky $\Delta p-c$ (konstantní)



Charakteristiky $\Delta p-v$ (variabilní)



Připustná čerpaná média (jiná média na vyžádání)

Topná voda (dle VDI 2035)

Směsi vody a glykolu (max. 1:1; od 20 % příměsí je nutno zkontrolovat parametry čerpání)

Připustná oblast použití

Teplotní rozmezí při max. okolní teplotě +25 °C

Teplotní rozmezí při max. okolní teplotě +40 °C

Teplotní rozmezí při max. okolní teplotě +60 °C

Maximální povolený provozní tlak P_{max}

Potrubní přípojky

Spojení trubek na závit

Jmenovitá světlota příruby

Závit

Konstrukční délka L_0

Motor/elektronika

Indexu energetické účinnosti (EEI)

Elektromagnetická kompatibilita

Rušivé vyzařování

Odolnost vůči rušení

Regulace otáček

Druh ochrany

Třída izolace

Síťová přípojka

Otáčky n

Jmenovitý výkon motoru P_2

Příkon P_1

Příkon I

Ochrana motoru

Kabelové šroubení - konektor

Materiály

Pouzdro čerpadla

Oběžné kolo

Hřídel čerpadla

Ložisko

Minimální výška nátoky na sacím hrdle k zamezení vzniku kavitace při teplotě čerpané vody

Min. privodní výška při 50 / 95 / 110 °C

Informace k objednávce

Značka

Typ

Č. výr..

Hmotnost cca m

• = povoleno, - = nepovoleno

Referenční hodnota nejúčinnějších oběhových čerpadel je EEI ≤ 0,20.

Ohledně indexu energetické účinnosti dejte prosím na typový štítek.

•
•

+2...+110 °C
+2...+95 °C
+2...+70 °C
10 bar

Rp ½
DN 15
G 1
130 mm

≤ 0,20
EN 61800-3
EN 61000-6-3
EN 61000-6-2
Frekvenční měnič
IP X4D
F
1~230 V, 50/60 Hz
1200 - 4400 1/min
32 W
3 - 40 W
max. 0,44 A
Není zapotřebí (odolné vůči zablokování)
11 PG

Šedá litina (EN-GJL-200)
Plast (PP - 40% GF)
Ušlechtilá ocel
Uhlík, impregnovaný kovem

0.5 / 3 / 10 m

Wilo
Stratos PICO 15/1-6
4216611
1,73 kg

Datový list: Stratos PICO 15/1-6

Rozměrový výkres

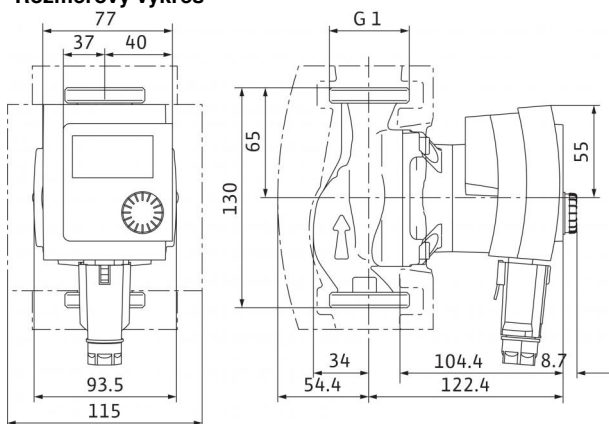
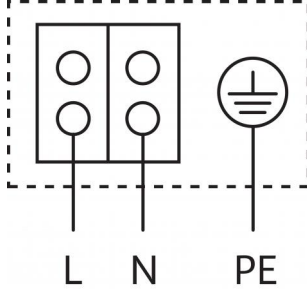


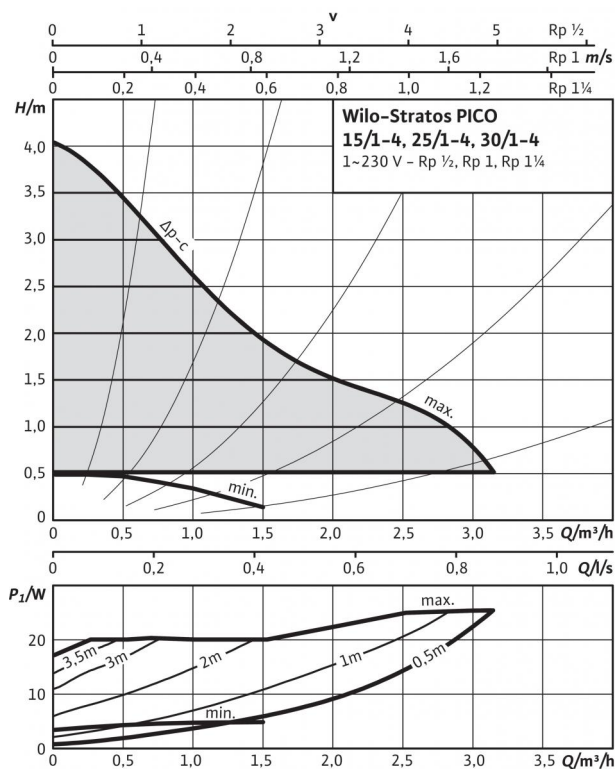
Schéma zapojení svorkovnice



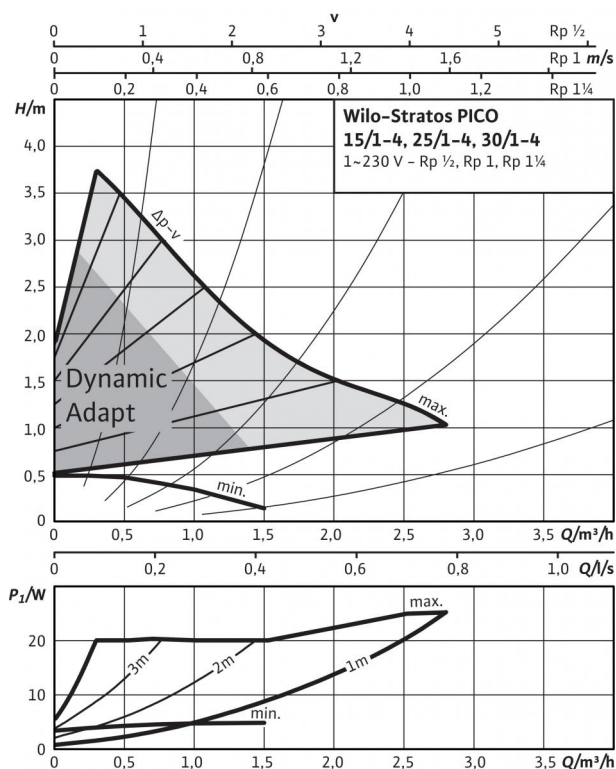
Motor odolný vůči zablokování
 Motor na střídavý proud (EM) 2pólový - 1~230 V, 50 Hz

Datový list: Stratos PICO 25/1-4

Charakteristiky $\Delta p-c$ (konstantní)



Charakteristiky $\Delta p-v$ (variabilní)



Připustná čerpaná média (jiná média na vyžádání)

Topná voda (dle VDI 2035)

Směsi vody a glykolu (max. 1:1; od 20 % příměsí je nutno zkontrolovat parametry čerpání)

Připustná oblast použití

Teplotní rozmezí při max. okolní teplotě +25 °C

Teplotní rozmezí při max. okolní teplotě +40 °C

Teplotní rozmezí při max. okolní teplotě +60 °C

Maximální povolený provozní tlak P_{max}

+2...+110 °C

+2...+95 °C

+2...+70 °C

10 bar

Potrubní přípojky

Spojení trubek na závit

Jmenovitá světlota příruby

Závit

Konstrukční délka L_0

Rp 1

DN 25

G 1 1/2

180 mm

Motor/elektronika

Indexu energetické účinnosti (EEI)

Elektromagnetická kompatibilita

Rušivé vyzařování

Odolnost vůči rušení

Regulace otáček

Druh ochrany

Třída izolace

Síťová přípojka

Otáčky n

Jmenovitý výkon motoru P_2

Příkon P_1

Příkon I

Ochrana motoru

Kabelové šroubení - konektor

≤ 0,20

EN 61800-3

EN 61000-6-3

EN 61000-6-2

Frekvenční měnič

IP X4D

F

1~230 V, 50/60 Hz

1200 - 3492 1/min

17 W

3 - 25 W

max. 0,33 A

Není zapotřebí (odolné vůči zablokování)

11 PG

Materiály

Pouzdro čerpadla

Oběžné kolo

Hřídel čerpadla

Ložisko

Šedá litina (EN-GJL-200)

Plast (PP - 40% GF)

Ušlechtilá ocel

Uhlík, impregnovaný kovem

Minimální výška nátoky na sacím hrdle k zamezení vzniku kavitace při teplotě čerpané vody

Min. privodní výška při 50 / 95 / 110 °C

0,5 / 3 / 10 m

Informace k objednávce

Značka

Typ

Č. výr..

Hmotnost cca m

Wilo

Stratos PICO 25/1-4

4216612

1,97 kg

• = povoleno, - = nepovoleno

Referenční hodnota nejúčinnějších oběhových čerpadel je EEI ≤ 0,20.

Ohledně indexu energetické účinnosti dejte prosím na typový štítek.

Datový list: Stratos PICO 25/1-4

Rozměrový výkres

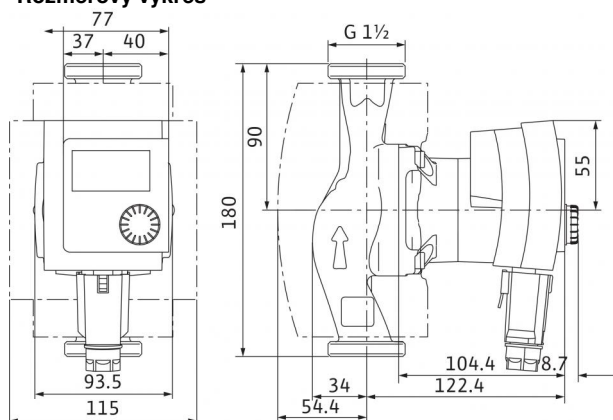
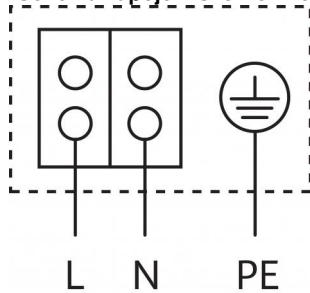


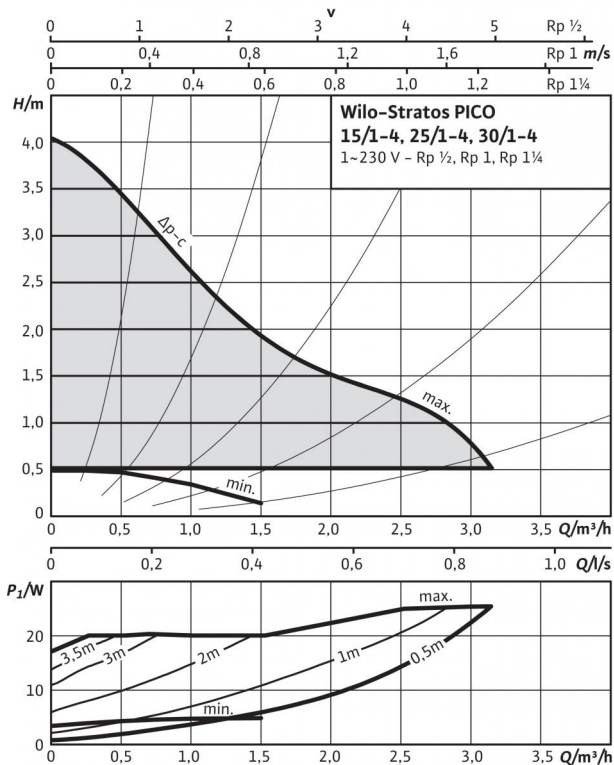
Schéma zapojení svorkovnice



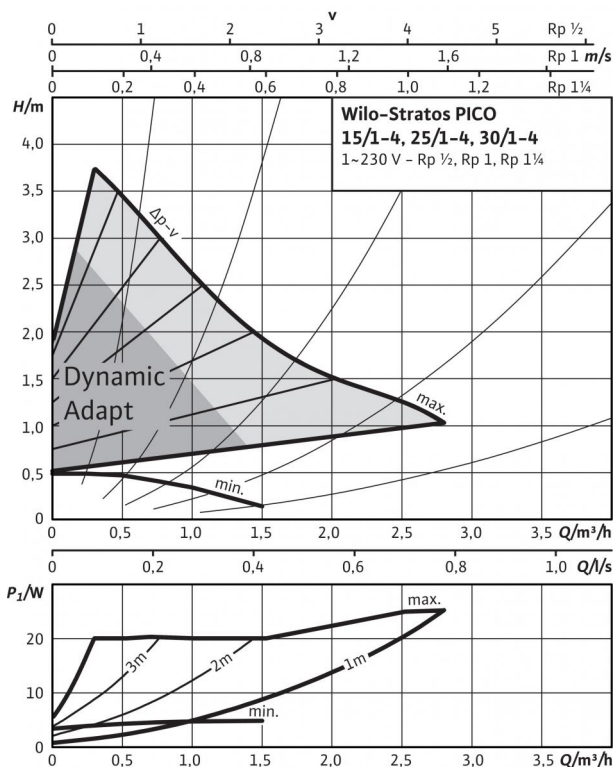
Motor odolný vůči zablokování
 Motor na střídavý proud (EM) 2pólový - 1~230 V, 50 Hz

Datový list: Stratos PICO 25/1-4-130

Charakteristiky $\Delta p-c$ (konstantní)



Charakteristiky $\Delta p-v$ (variabilní)



Připustná čerpaná média (jiná média na vyžádání)

Topná voda (dle VDI 2035)

Směsi vody a glykolu (max. 1:1; od 20 % příměsí je nutno zkontrolovat parametry čerpání)

Připustná oblast použití

Teplotní rozmezí při max. okolní teplotě +25 °C

Teplotní rozmezí při max. okolní teplotě +40 °C

Teplotní rozmezí při max. okolní teplotě +60 °C

Maximální povolený provozní tlak P_{max}

+2...+110 °C

+2...+95 °C

+2...+70 °C

10 bar

Potrubní přípojky

Spojení trubek na závit

Jmenovitá světlota příruby

Závit

Konstrukční délka L_0

Rp 1

DN 25

G 1½

130 mm

Motor/elektronika

Indexu energetické účinnosti (EEI)

Elektromagnetická kompatibilita

Rušivé vyzařování

Odolnost vůči rušení

Regulace otáček

Druh ochrany

Třída izolace

Síťová přípojka

Otáčky n

Jmenovitý výkon motoru P_2

Příkon P_1

Příkon I

Ochrana motoru

Kabelové šroubení - konektor

≤ 0,20

EN 61800-3

EN 61000-6-3

EN 61000-6-2

Frekvenční měnič

IP X4D

F

1~230 V, 50/60 Hz

1200 - 3492 1/min

17 W

3 - 25 W

max. 0,33 A

Není zapotřebí (odolné vůči zablokování)

11 PG

Materiály

Pouzdro čerpadla

Oběžné kolo

Hřídel čerpadla

Ložisko

Šedá litina (EN-GJL-200)

Plast (PP - 40% GF)

Ušlechtilá ocel

Uhlík, impregnovaný kovem

Minimální výška nátoky na sacím hrdle k zamezení vzniku kavitace při teplotě čerpané vody

Min. privodní výška při 50 / 95 / 110 °C

0,5 / 3 / 10 m

Informace k objednávce

Značka

Typ

Č. výr..

Hmotnost cca m

• = povoleno, - = nepovoleno

Wilo

Stratos PICO 25/1-4-130

4216616

1,85 kg

Referenční hodnota nejúčinnějších oběhových čerpadel je EEI ≤ 0,20.

Ohledně indexu energetické účinnosti dbejte prosím na typový štítek.

Datový list: Stratos PICO 25/1-4-130

Rozměrový výkres

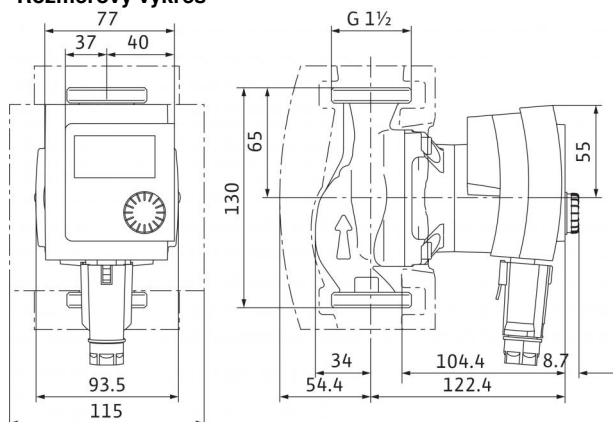
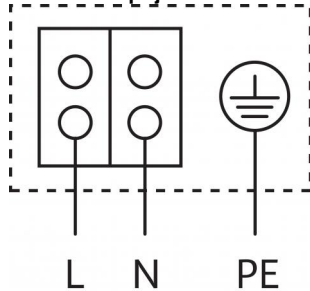


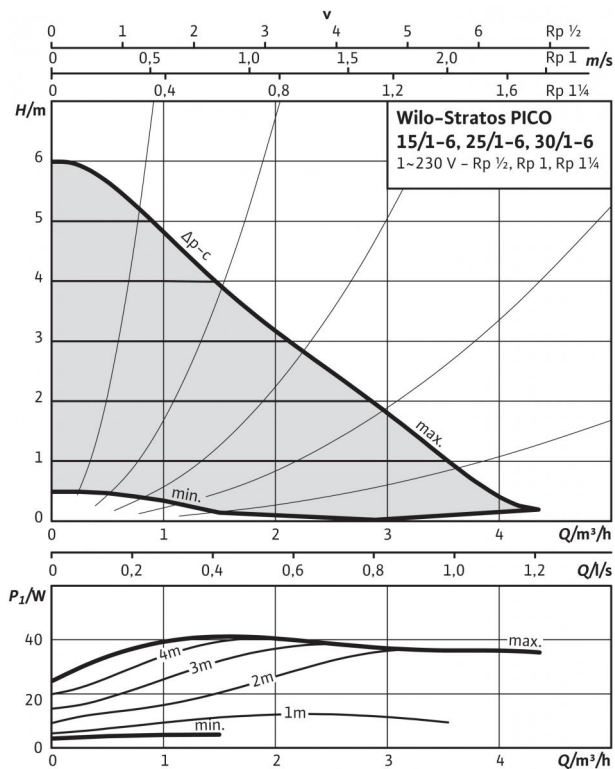
Schéma zapojení svorkovnice



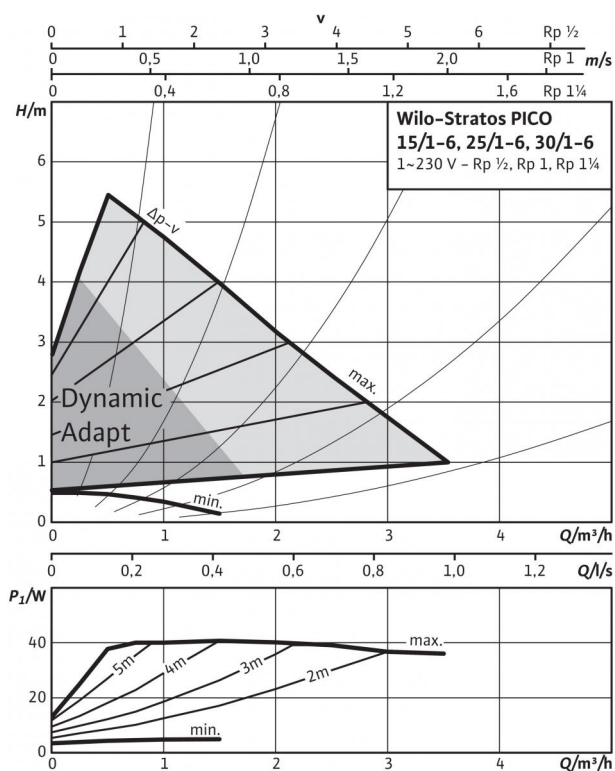
Motor odolný vůči zablokování
 Motor na střídavý proud (EM) 2pólový - 1~230 V, 50 Hz

Datový list: Stratos PICO 25/1-6

Charakteristiky $\Delta p-c$ (konstantní)



Charakteristiky $\Delta p-v$ (variabilní)



Připustná čerpaná média (jiná média na vyžádání)

Topná voda (dle VDI 2035)

Směsi vody a glykolu (max. 1:1; od 20 % příměsí je nutno zkontrolovat parametry čerpání)

Připustná oblast použití

Teplotní rozmezí při max. okolní teplotě +25 °C

Teplotní rozmezí při max. okolní teplotě +40 °C

Teplotní rozmezí při max. okolní teplotě +60 °C

Maximální povolený provozní tlak P_{max}

Potrubní přípojky

Spojení trubek na závit

Jmenovitá světlota příruby

Závit

Konstrukční délka L_0

Motor/elektronika

Indexu energetické účinnosti (EEI)

Elektromagnetická kompatibilita

Rušivé vyzařování

Odolnost vůči rušení

Regulace otáček

Druh ochrany

Třída izolace

Síťová přípojka

Otáčky n

Jmenovitý výkon motoru P_2

Příkon P_1

Příkon I

Ochrana motoru

Kabelové šroubení - konektor

Materiály

Pouzdro čerpadla

Oběžné kolo

Hřídel čerpadla

Ložisko

Minimální výška nátoky na sacím hrdle k zamezení vzniku kavitace při teplotě čerpané vody

Min. privodní výška při 50 / 95 / 110 °C

Informace k objednávce

Značka

Typ

Č. výr..

Hmotnost cca m

• = povoleno, - = nepovoleno

Referenční hodnota nejúčinnějších oběhových čerpadel je EEI ≤ 0,20.

Ohledně indexu energetické účinnosti dbejte prosím na typový štítek.

•
•

+2...+110 °C
+2...+95 °C
+2...+70 °C
10 bar

Rp 1
DN 25
G 1½
180 mm

≤ 0,20
EN 61800-3
EN 61000-6-3
EN 61000-6-2
Frekvenční měnič
IP X4D
F
1~230 V, 50/60 Hz
1200 - 4400 1/min
32 W
3 - 40 W
max. 0,44 A
Není zapotřebí (odolné vůči zablokování)
11 PG

Šedá litina (EN-GJL-200)
Plast (PP - 40% GF)
Ušlechtilá ocel
Uhlík, impregnovaný kovem

0.5 / 3 / 10 m

Wilo
Stratos PICO 25/1-6
4216613
1,97 kg

Datový list: Stratos PICO 25/1-6

Rozměrový výkres

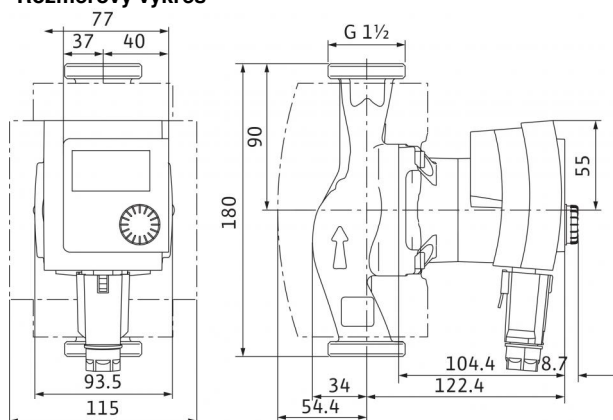
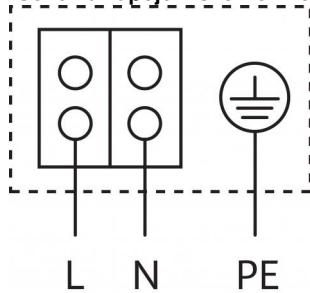


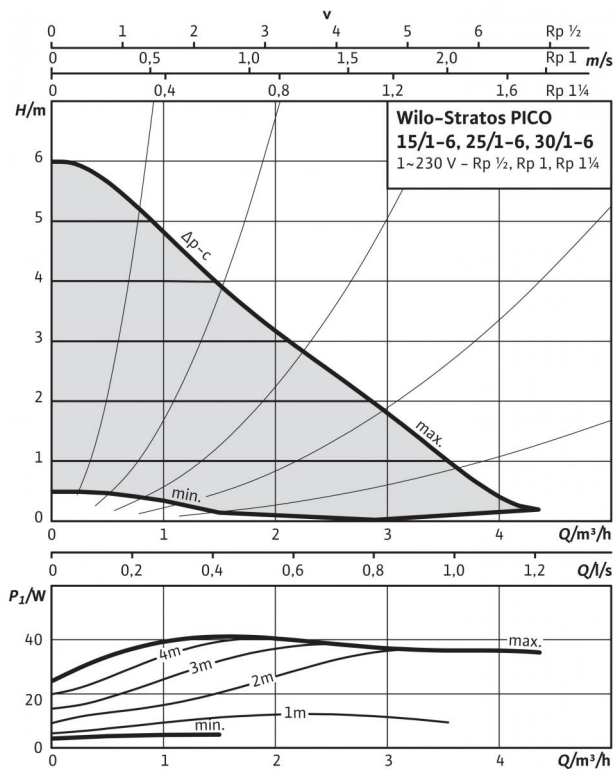
Schéma zapojení svorkovnice



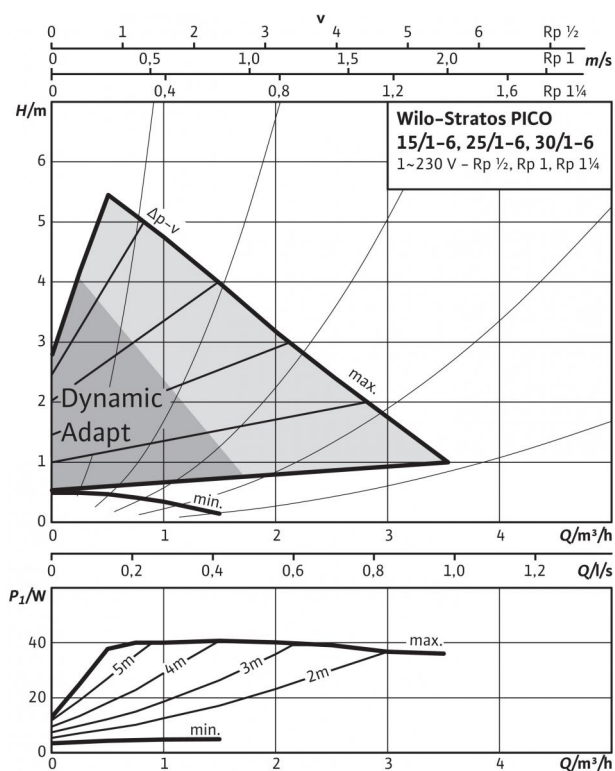
Motor odolný vůči zablokování
 Motor na střídavý proud (EM) 2pólový - 1~230 V, 50 Hz

Datový list: Stratos PICO 25/1-6-130

Charakteristiky $\Delta p-c$ (konstantní)



Charakteristiky $\Delta p-v$ (variabilní)



Připustná čerpaná média (jiná média na vyžádání)

Topná voda (dle VDI 2035)

Směsi vody a glykolu (max. 1:1; od 20 % příměsí je nutno zkontrolovat parametry čerpání)

Připustná oblast použití

Teplotní rozmezí při max. okolní teplotě +25 °C

Teplotní rozmezí při max. okolní teplotě +40 °C

Teplotní rozmezí při max. okolní teplotě +60 °C

Maximální povolený provozní tlak P_{max}

Potrubní přípojky

Spojení trubek na závit

Jmenovitá světlota příruby

Závit

Konstrukční délka L_0

Motor/elektronika

Indexu energetické účinnosti (EEI)

Elektromagnetická kompatibilita

Rušivé vyzařování

Odolnost vůči rušení

Regulace otáček

Druh ochrany

Třída izolace

Síťová přípojka

Otáčky n

Jmenovitý výkon motoru P_2

Příkon P_1

Příkon I

Ochrana motoru

Kabelové šroubení - konektor

Materiály

Pouzdro čerpadla

Oběžné kolo

Hřídel čerpadla

Ložisko

Minimální výška nátoky na sacím hrdle k zamezení vzniku kavitace při teplotě čerpané vody

Min. privodní výška při 50 / 95 / 110 °C

Informace k objednávce

Značka

Typ

Č. výr.

Hmotnost cca m

• = povoleno, - = nepovoleno

Referenční hodnota nejúčinnějších oběhových čerpadel je EEI ≤ 0,20.

Ohledně indexu energetické účinnosti dejte prosím na typový štítek.

•
•

+2...+110 °C
+2...+95 °C
+2...+70 °C
10 bar

Rp 1
DN 25
G 1½
130 mm

≤ 0,20
EN 61800-3
EN 61000-6-3
EN 61000-6-2
Frekvenční měnič
IP X4D
F
1~230 V, 50/60 Hz
1200 - 4400 1/min
32 W
3 - 40 W
max. 0,44 A
Není zapotřebí (odolné vůči zablokování)
11 PG

Šedá litina (EN-GJL-200)
Plast (PP - 40% GF)
Ušlechtilá ocel
Uhlík, impregnovaný kovem

0.5 / 3 / 10 m

Wilo
Stratos PICO 25/1-6-130
4216617
1,85 kg

Datový list: Stratos PICO 25/1-6-130

Rozměrový výkres

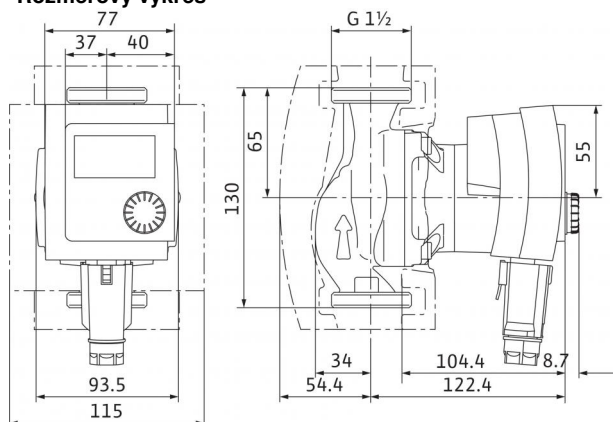
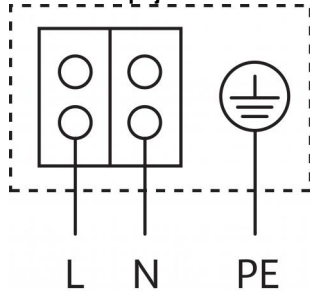


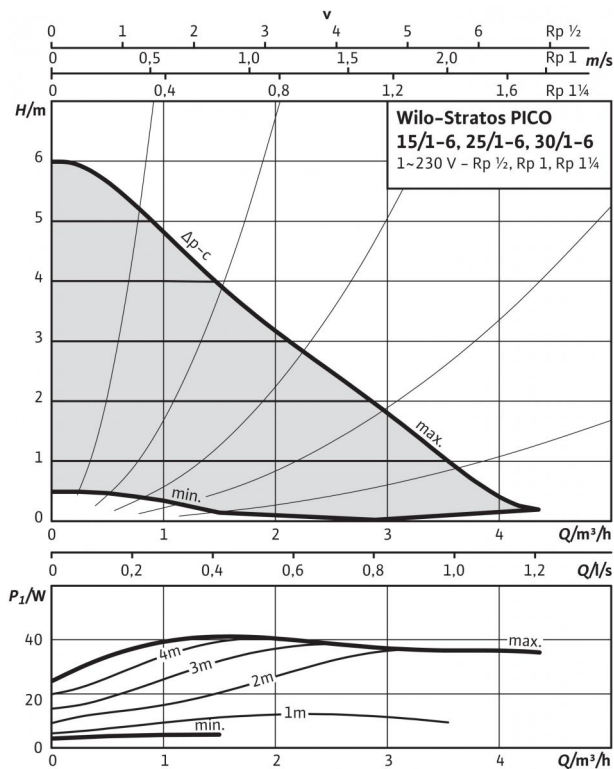
Schéma zapojení svorkovnice



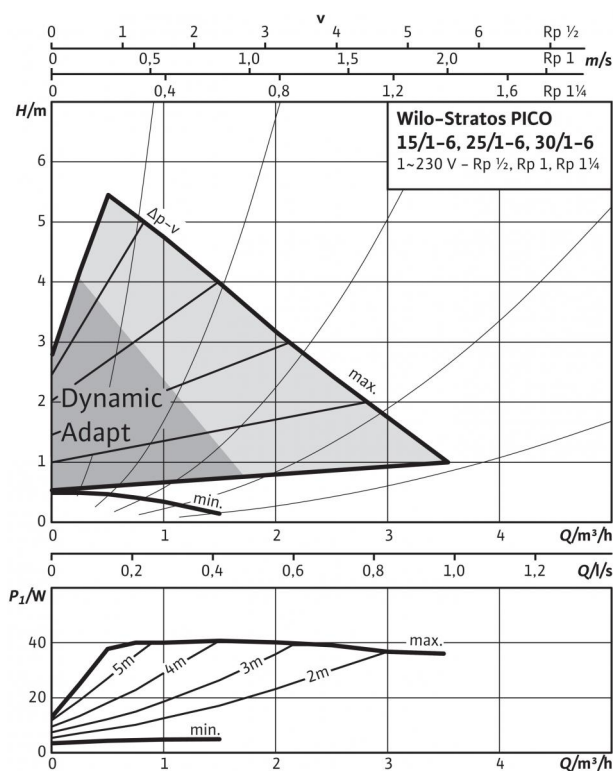
Motor odolný vůči zablokování
 Motor na střídavý proud (EM) 2pólový - 1~230 V, 50 Hz

Datový list: Stratos PICO 25/1-6-N

Charakteristiky $\Delta p-c$ (konstantní)



Charakteristiky $\Delta p-v$ (variabilní)



Připustná čerpaná média (jiná média na vyžádání)

Topná voda (dle VDI 2035)

Směsi vody a glykolu (max. 1:1; od 20 % příměsí je nutno zkontrolovat parametry čerpání)

Připustná oblast použití

Teplotní rozmezí při max. okolní teplotě +25 °C

Teplotní rozmezí při max. okolní teplotě +40 °C

Teplotní rozmezí při max. okolní teplotě +60 °C

Maximální povolený provozní tlak P_{max}

Potrubní přípojky

Spojení trubek na závit

Jmenovitá světlota příruby

Závit

Konstrukční délka L_0

Motor/elektronika

Indexu energetické účinnosti (EEI)

Elektromagnetická kompatibilita

Rušivé vyzařování

Odolnost vůči rušení

Regulace otáček

Druh ochrany

Třída izolace

Síťová přípojka

Otáčky n

Jmenovitý výkon motoru P_2

Příkon P_1

Příkon I

Ochrana motoru

Kabelové šroubení - konektor

Materiály

Pouzdro čerpadla

Oběžné kolo

Hřídel čerpadla

Ložisko

Minimální výška nátoky na sacím hrdle k zamezení vzniku kavitace při teplotě čerpané vody

Min. privodní výška při 50 / 95 / 110 °C

Informace k objednávce

Značka

Typ

Č. výr..

Hmotnost cca m

• = povoleno, - = nepovoleno

Referenční hodnota nejúčinnějších oběhových čerpadel je EEI ≤ 0,20.

Ohledně indexu energetické účinnosti dbejte prosím na typový štítek.

•
•

+2...+110 °C
+2...+95 °C
+2...+70 °C
10 bar

Rp 1
DN 25
G 1½
180 mm

≤ 0,20
EN 61800-3
EN 61000-6-3
EN 61000-6-2
Frekvenční měnič
IP X4D
F
1~230 V, 50/60 Hz
1200 - 4400 1/min
32 W
3 - 40 W
max. 0,44 A
Není zapotřebí (odolné vůči zablokování)
11 PG

Ušlechtilá ocel
Plast (PP - 40% GF)
Ušlechtilá ocel
Uhlík, impregnovaný kovem

0.5 / 3 / 10 m

Wilo
Stratos PICO 25/1-6-N
4216618
1,97 kg

Datový list: Stratos PICO 25/1-6-N

Rozměrový výkres

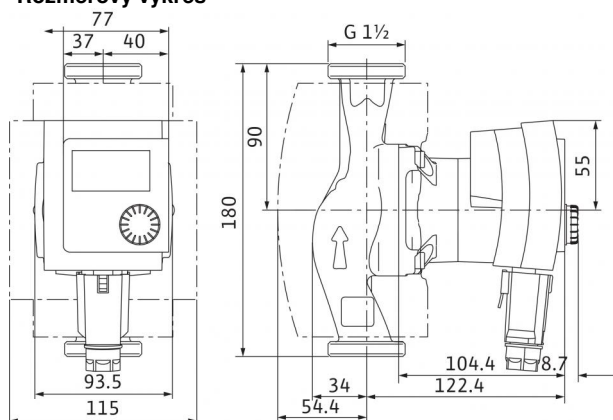
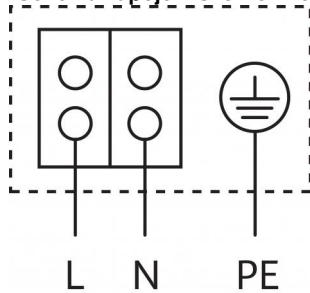


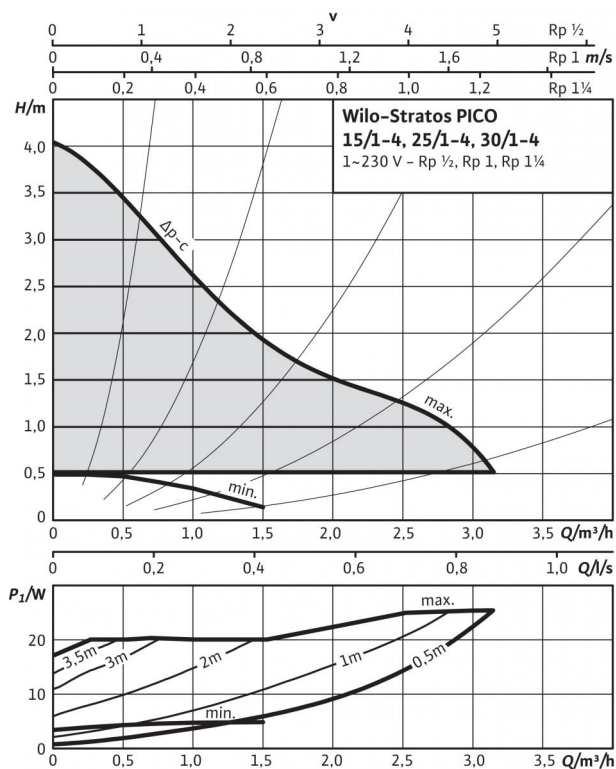
Schéma zapojení svorkovnice



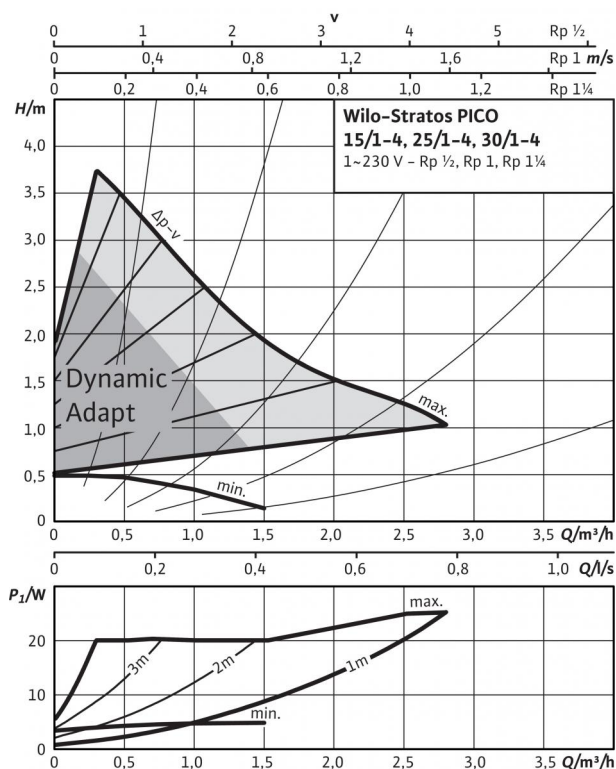
Motor odolný vůči zablokování
 Motor na střídavý proud (EM) 2pólový - 1~230 V, 50 Hz

Datový list: Stratos PICO 30/1-4

Charakteristiky Δp -c (konstantní)



Charakteristiky Δp -v (variabilní)



Připustná čerpaná média (jiná média na vyžádání)

Topná voda (dle VDI 2035)

Směsi vody a glykolu (max. 1:1; od 20 % příměsí je nutno zkontrolovat parametry čerpání)

Připustná oblast použití

Teplotní rozmezí při max. okolní teplotě +25 °C

Teplotní rozmezí při max. okolní teplotě +40 °C

Teplotní rozmezí při max. okolní teplotě +60 °C

Maximální povolený provozní tlak P_{max}

+2...+110 °C

+2...+95 °C

+2...+70 °C

10 bar

Potrubní přípojky

Spojení trubek na závit

Jmenovitá světlost příruby

Závit

Konstrukční délka L_0

Rp 1¼

DN 32

G 2

180 mm

Motor/elektronika

Indexu energetické účinnosti (EEI)

Elektromagnetická kompatibilita

Rušivé vyzařování

Odolnost vůči rušení

Regulace otáček

Druh ochrany

Třída izolace

Síťová přípojka

Otáčky n

Jmenovitý výkon motoru P_2

Příkon P_1

Příkon I

Ochrana motoru

Kabelové šroubení - konektor

≤ 0,20

EN 61800-3

EN 61000-6-3

EN 61000-6-2

Frekvenční měnič

IP X4D

F

1~230 V, 50/60 Hz

1200 - 3492 1/min

17 W

3 - 25 W

max. 0,33 A

Není zapotřebí (odolné vůči zablokování)

11 PG

Materiály

Pouzdro čerpadla

Oběžné kolo

Hřídel čerpadla

Ložisko

Šedá litina (EN-GJL-200)

Plast (PP - 40% GF)

Ušlechtilá ocel

Uhlík, impregnovaný kovem

Minimální výška nátoky na sacím hrdle k zamezení vzniku kavitace při teplotě čerpané vody

Min. privodní výška při 50 / 95 / 110 °C

0,5 / 3 / 10 m

Informace k objednávce

Značka

Typ

Č. výr..

Hmotnost cca m

Wilo

Stratos PICO 30/1-4

4216614

2,1 kg

• = povoleno, - = nepovoleno

Referenční hodnota nejúčinnějších oběhových čerpadel je EEI ≤ 0,20.

Ohledně indexu energetické účinnosti dbejte prosím na typový štítek.

Datový list: Stratos PICO 30/1-4

Rozměrový výkres

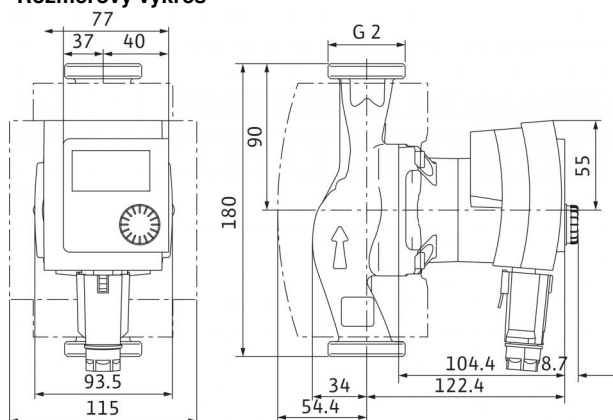
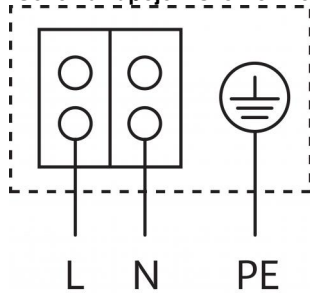


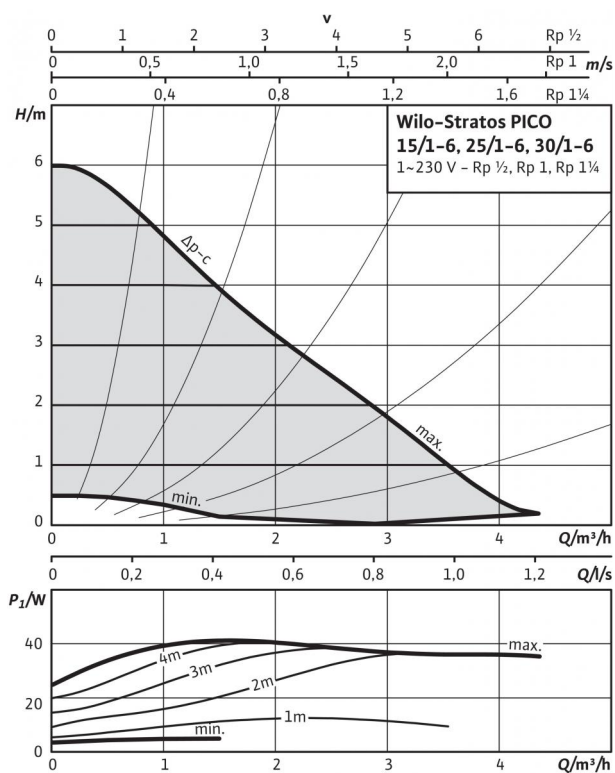
Schéma zapojení svorkovnice



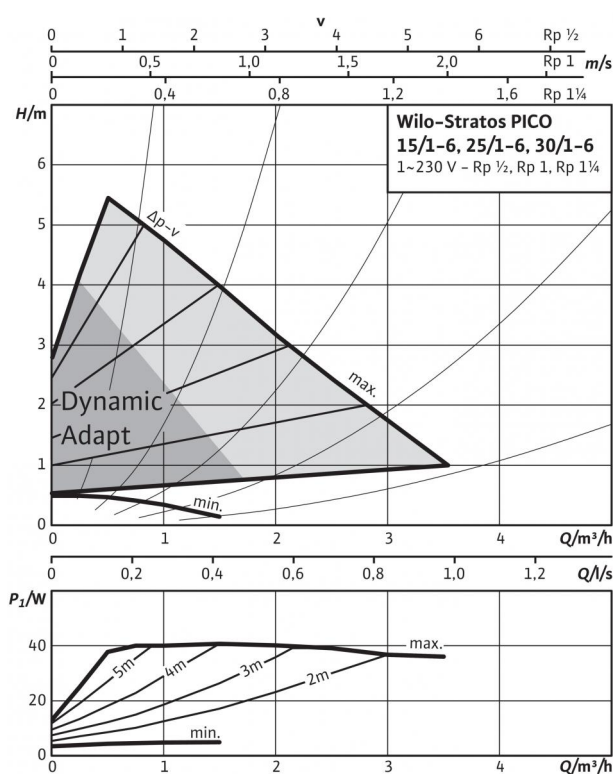
Motor odolný vůči zablokování
 Motor na střídavý proud (EM) 2pólový - 1~230 V, 50 Hz

Datový list: Stratos PICO 30/1-6

Charakteristiky $\Delta p-c$ (konstantní)



Charakteristiky $\Delta p-v$ (variabilní)



Připustná čerpaná média (jiná média na vyžádání)

Topná voda (dle VDI 2035)

Směsi vody a glykolu (max. 1:1; od 20 % příměsí je nutno zkontrolovat parametry čerpání)

Připustná oblast použití

Teplotní rozmezí při max. okolní teplotě +25 °C

Teplotní rozmezí při max. okolní teplotě +40 °C

Teplotní rozmezí při max. okolní teplotě +60 °C

Maximální povolený provozní tlak P_{max}

Potrubní přípojky

Spojení trubek na závit

Jmenovitá světlota příruby

Závit

Konstrukční délka L_0

Motor/elektronika

Indexu energetické účinnosti (EEI)

Elektromagnetická kompatibilita

Rušivé vyzařování

Odolnost vůči rušení

Regulace otáček

Druh ochrany

Třída izolace

Síťová přípojka

Otáčky n

Jmenovitý výkon motoru P_2

Příkon P_1

Příkon I

Ochrana motoru

Kabelové šroubení - konektor

Materiály

Pouzdro čerpadla

Oběžné kolo

Hřídel čerpadla

Ložisko

Minimální výška nátoky na sacím hrdle k zamezení vzniku kavitace při teplotě čerpané vody

Min. privodní výška při 50 / 95 / 110 °C

Informace k objednávce

Značka

Typ

Č. výr.

Hmotnost cca m

• = povoleno, - = nepovoleno

Referenční hodnota nejúčinnějších oběhových čerpadel je EEI ≤ 0,20.

Ohledně indexu energetické účinnosti dbejte prosím na typový štítek.

•
•

+2...+110 °C
+2...+95 °C
+2...+70 °C
10 bar

Rp 1¼
DN 32
G 2
180 mm

≤ 0,20
EN 61800-3
EN 61000-6-3
EN 61000-6-2
Frekvenční měnič
IP X4D
F
1~230 V, 50/60 Hz
1200 - 4400 1/min
32 W
3 - 40 W
max. 0,44 A
Není zapotřebí (odolné vůči zablokování)
11 PG

Šedá litina (EN-GJL-200)
Plast (PP - 40% GF)
Ušlechtilá ocel
Uhlík, impregnovaný kovem

0.5 / 3 / 10 m

Wilo
Stratos PICO 30/1-6
4216615
2,1 kg

Datový list: Stratos PICO 30/1-6

Rozměrový výkres

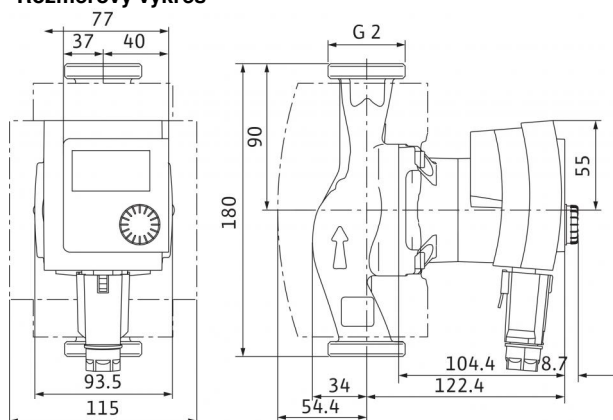
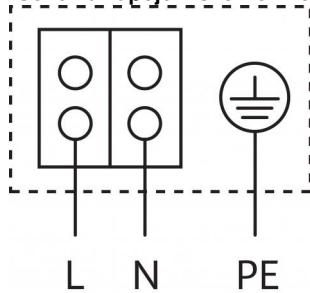


Schéma zapojení svorkovnice



Motor odolný vůči zablokování
 Motor na střídavý proud (EM) 2pólový - 1~230 V, 50 Hz