

ŘADA AL

PONORNÁ ČERPADLA ODPADNÍCH VOD



VÝKON: 0.4 ÷ 11 [kW]

MAX. DOPRAVNÍ VÝŠKA: 52 [m]

MAX. PRŮTOK: 132 [m³/hod]



■ ZNAČENÍ ČERPADEL

Příklad 1 : AL - 05 N
Typ Výkon [HP] Varianta

Příklad 2 : AL - 2 1 N E
Typ Výtl. hrdlo ["] Výkon [HP] Varianta Plovák

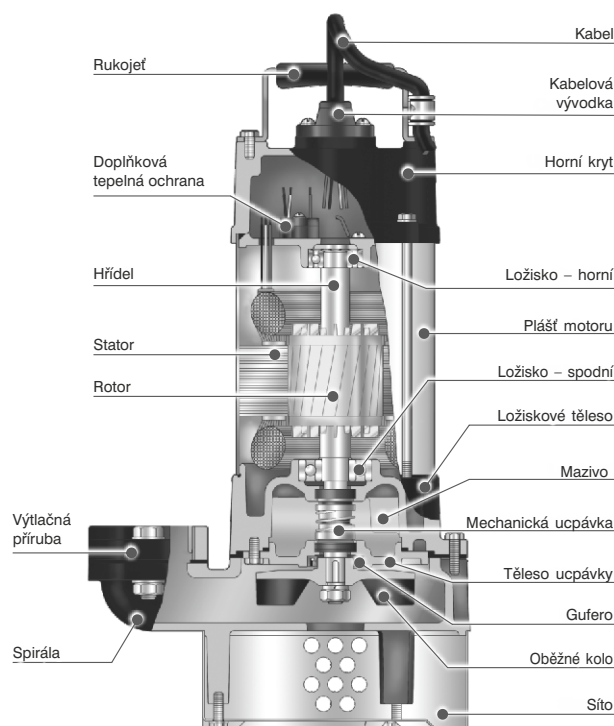
Příklad 3 : 80 AL 2 1.5
Výtl. hrdlo [mm] Typ Počet pólů Výkon [kW]

■ VLASTNOSTI

- ▶ Elektromotory suché konstrukce jsou vyráběny za velmi přísných postupů kontroly kvality. Jsou tak zajištěny výborné izolační vlastnosti, stabilní charakteristiky a nejvyšší účinnost. Rotor a vinutí statoru jsou impregnovány pryskyřicí a během výrobního procesu vytvrzeni v pecích.
- ▶ Standardní příslušenství: kabel a kabelová vývodka zalitá epoxidovou pryskyřicí, doplňková tepelná ochrana (bimetal), dvojitá mechanická ucpávka chlazená a mazaná olejem, doplňkové těsnění ze strany media – gufero.
- ▶ Čerpadla mohou být vybavena systémem spouštěcího zařízení.
- ▶ Profesionální výroba a montáž, častá mezioperační a důkladná výstupní kontrola jsou zárukou nejvyšší kvality čerpadel HCP.

■ POUŽITÍ

- ▶ Odvodnění základů, suterénů, sklepů a jiných prostor s nahromaděnou vodou. Úprava vody. Vypouštění rybníků, bazénů a nádrží. Odvádění povodňových vod a vod ve všech průmyslových oblastech.

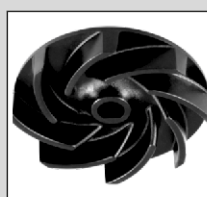


LEHKÁ ŘADA PONORNÝCH ČERPADEL ODPADNÍCH VOD

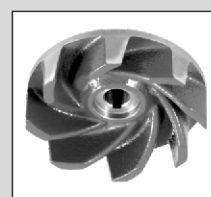
AL-05N • AL-05LN • AL-21N • AL-21AN • AL-21.5N • AL-22N • AL-23AN

TECHNICKÉ PARAMETRY

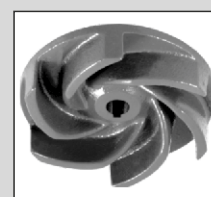
| | | | |
|------------------|----------------------|---|--------------------------------------|
| Výtlač [mm] | | 50 | |
| Čerpaná kapalina | Teplota • pHmax | 0 ÷ 40 °C • 6 ÷ 9 | |
| | Charakter | Odpadní voda | |
| | Max. ponor | 30 m | |
| Čerpadlo | Konstrukce | Oběžné kolo | Otevřené |
| | | Mechanická ucpávka | Dvojitá mechanická ucpávka |
| | | Ložiska | Kuličková ložiska |
| | Materiál | Horní kryt | Šedá litina ČSN 422420 |
| | | Spirála | Šedá litina ČSN 422420 |
| | | Oběžné kolo | Šedá litina ČSN 422420 (PA - AL-05N) |
| | | Mechanická ucpávka | SiC / SiC + CA / CE |
| Motor | Typ • Krytí | Suchý motor • IP 68 | |
| | Počet pólů | 2P | |
| | Izolace • Frekvence | Třída B • 50 Hz | |
| | Fáze • Napětí | 1F / 3F • 230 / 400 V | |
| | Automatické odpojení | Doplňková tepelná ochrana (AL05N - termostat) | |
| | Materiál | Plášť motoru | Nerez ČSN 17240 |
| | | Hlavní hřídel | Nerez ČSN 17021 |
| Kabel • Délka | | H07 RNF • 10 m | |



Otevřené oběžné kolo (PA) AL-05N



Otevřené oběžné kolo AL-05LN

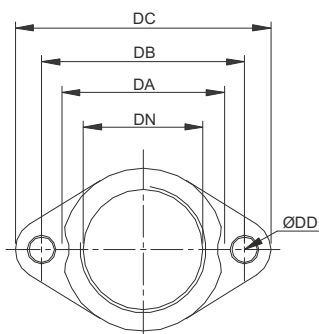


Otevřené oběžné kolo

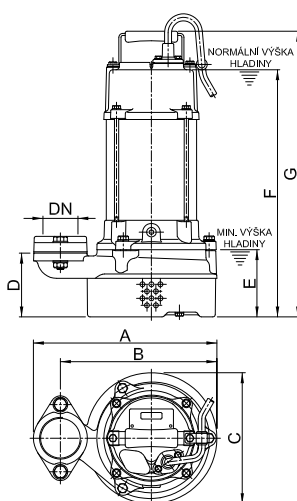
| Typ | Výkon motoru [kW] | Výtlačné hrdlo [mm] | Jmenovité parametry | | Maximální parametry | | Průchodnost [mm] | Hmotnost | | Fáze Napětí | Proud [A] | | Plovák* | | |
|-------------|-------------------|---------------------|---------------------|---------------|---------------------|---------------|------------------|----------|---------|-------------|-----------|------|---------|------|--|
| | | | Dopr. výška [m] | Průtok [m³/h] | Dopr. výška [m] | Průtok [m³/h] | | 1Ø [kg] | 3Ø [kg] | | 230V | 400V | 230V | 400V | |
| AL-05N(F) | 0.4 | 50 | 8 | 6 | 11.5 | 14.4 | 8 | 14 | 13 | Proud [A] | 2.8 | 1.2 | ano | ano | |
| AL-05LN(F) | 0.4 | 50 | 7 | 9 | 10.5 | 18 | 8 | 16 | 15 | | 3.3 | 1.3 | ano | ano | |
| AL-21N(F) | 0.75 | 50 | 10 | 10.8 | 15 | 22.8 | 10 | 17 | 16 | | 5.2 | 1.9 | ano | ano | |
| AL-21AN(F) | 0.75 | 50 | 13.5 | 7.2 | 18.5 | 19.2 | 7 | 18 | 17 | | 5.0 | 2.0 | ano | ano | |
| AL-21.5N(F) | 1.1 | 50 | 15.0 | 9.6 | 21.0 | 21.0 | 7 | 20 | 18 | | 6.4 | 2.4 | ano | ano | |
| AL-22N(F) | 1.5 | 50 | 18.5 | 15.0 | 24.0 | 33.0 | 10 | | 27 | | | 3.5 | | ano | |
| AL-23AN(F) | 2.2 | 50 | 23.5 | 18.0 | 29.5 | 39.0 | 10 | | 30 | | | 5.0 | | ano | |

* varianta čerpadla s plovákem – v typovém značení – F

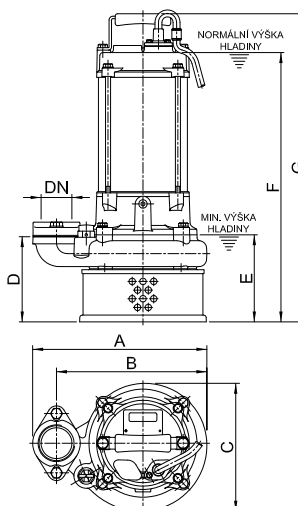
PŘÍRUBA



ROZMĚRY



AL-05N • AL-05LN • AL-21N • AL-21AN • AL-21.5N

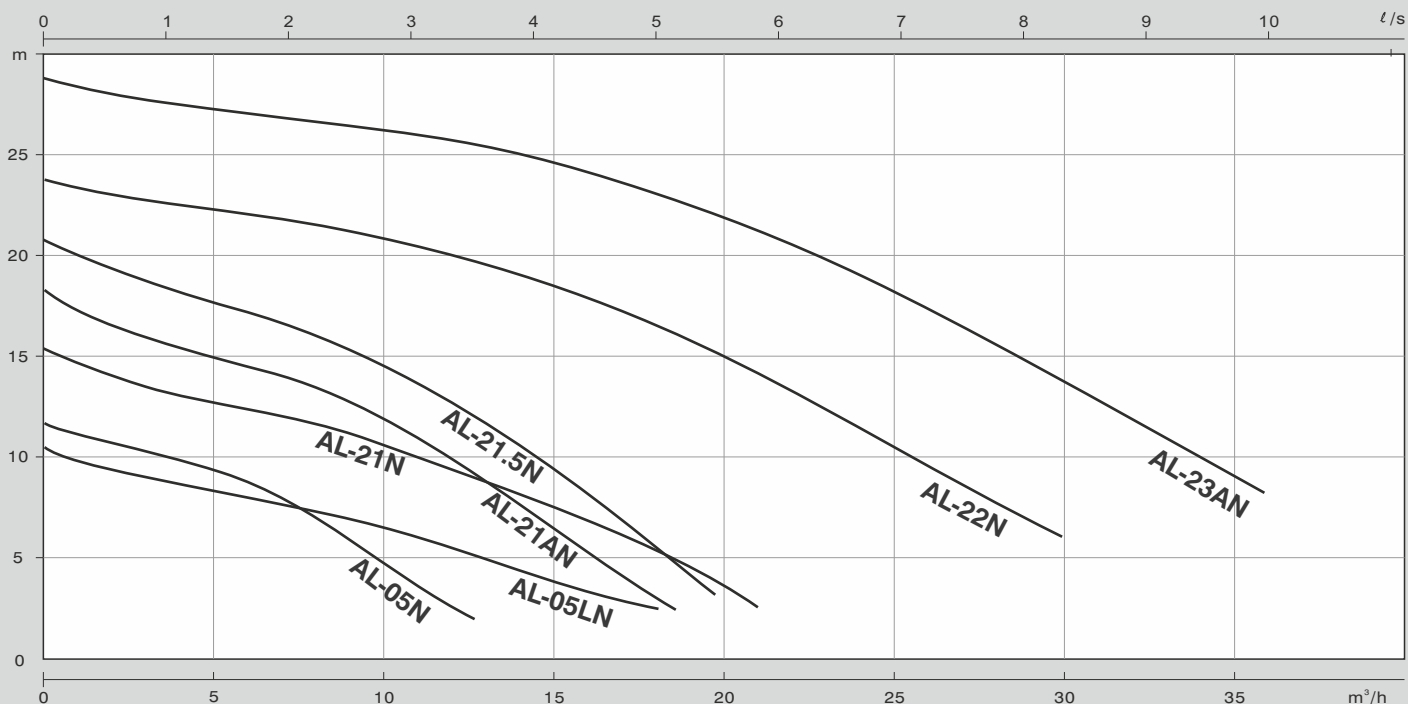


AL-22N • AL-23AN

| Typ | závit | Rozměry [mm] | | | | |
|----------|-------|--------------|----|----|-----|-----|
| | | DN | DA | DB | DC | DD |
| AL-05N | G2" | 50 | 72 | 84 | 105 | 9.5 |
| AL-05LN | G2" | 50 | 77 | 96 | 121 | 12 |
| AL-21N | G2" | 50 | 77 | 96 | 121 | 12 |
| AL-21AN | G2" | 50 | 77 | 96 | 121 | 12 |
| AL-21.5N | G2" | 50 | 77 | 96 | 121 | 12 |
| AL-22N | G2" | 50 | 77 | 96 | 121 | 12 |
| AL-23AN | G2" | 50 | 77 | 96 | 121 | 12 |

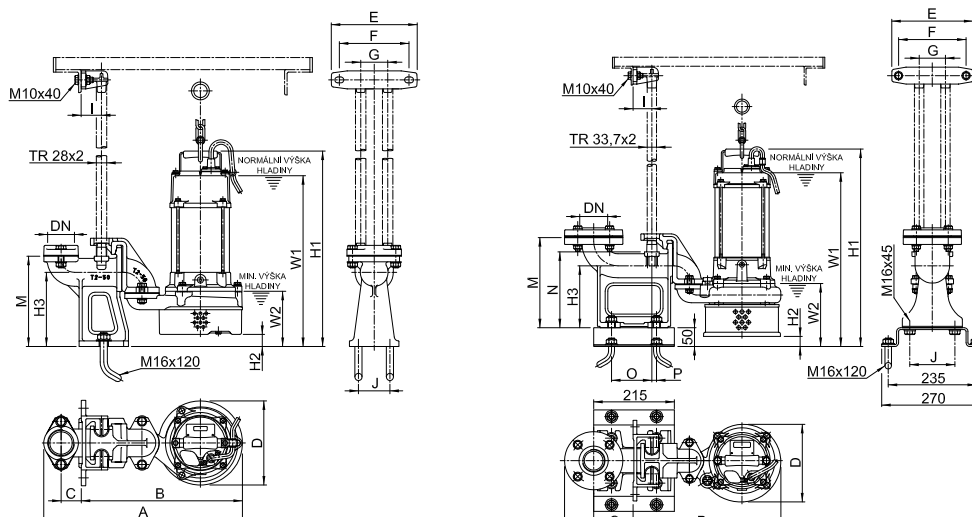
| Typ | Rozměry [mm] | | | | | | |
|----------|--------------|-----|-----|-----|-----|-----|-----|
| | A | B | C | D | E | F | G |
| AL-05N | 227 | 191 | 161 | 86 | 88 | 294 | 349 |
| AL-05LN | 245 | 207 | 173 | 109 | 100 | 375 | 430 |
| AL-21N | 245 | 207 | 173 | 109 | 100 | 375 | 430 |
| AL-21AN | 262 | 224 | 187 | 91 | 96 | 353 | 408 |
| AL-21.5N | 262 | 224 | 187 | 91 | 96 | 373 | 428 |
| AL-22N | 282 | 244 | 207 | 138 | 141 | 436 | 499 |
| AL-23AN | 282 | 244 | 207 | 138 | 141 | 436 | 499 |

■ KŘIVKY VÝKONU



| Typ | Q [m³/h] | 3 | 6 | 9 | 12 | 15 | 18 | 24 | 30 | 33 | 36 |
|----------|----------|------|------|------|------|------|------|------|------|------|-----|
| AL-05N | H [m] | 10.0 | 8.0 | 5.6 | 2.8 | 15 | 18 | 24 | 30 | 33 | 36 |
| AL-05LN | | 9.8 | 8.6 | 7.0 | 5.1 | 2.8 | | | | | |
| AL-21N | | 14.0 | 12.6 | 11.0 | 9.2 | 7.1 | 4.6 | | | | |
| AL-21AN | | 16.0 | 14.5 | 12.7 | 10.0 | 6.5 | 3.0 | | | | |
| AL-21.5N | | 18.7 | 17.0 | 15.3 | 13.0 | 9.3 | 5.6 | | | | |
| AL-22N | | 23.0 | 22.0 | 21.1 | 20.0 | 18.4 | 16.6 | 11.4 | 6.1 | | |
| AL-23AN | | 27.8 | 27.0 | 26.5 | 25.5 | 24.6 | 23.0 | 19.0 | 13.6 | 11.0 | 8.0 |

■ SPOUŠTĚCÍ ZAŘÍZENÍ – ROZMĚRY



AL-05N • AL-05LN • AL-21N • AL-21AN • AL-21.5N : T2-50

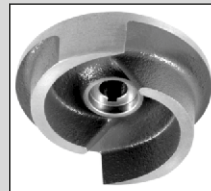
AL-22N • AL-23AN : T50E + podložka TE5

| Typ | Rozměry [mm] | | | | | | | | | | | | | | | | | |
|----------|--------------|----|-----|-----|-----|-----|-----|-----|----|----|-----|-----|-----|-----|-----|-----|-----|-----|
| | závit | DN | A | B | C | D | E | F | G | I | J | M | N | W1 | W2 | H1 | H2 | H3 |
| AL-05N | G2" | 50 | 409 | 325 | 45 | 161 | 190 | 155 | 60 | 45 | 70 | 201 | | 327 | 121 | 382 | 33 | 165 |
| AL-05LN | G2" | 50 | 425 | 342 | 45 | 173 | 190 | 155 | 60 | 45 | 70 | 201 | | 385 | 110 | 439 | 9.5 | 165 |
| AL-21N | G2" | 50 | 425 | 342 | 45 | 173 | 190 | 155 | 60 | 45 | 70 | 201 | | 385 | 110 | 439 | 9.5 | 165 |
| AL-21AN | G2" | 50 | 443 | 359 | 45 | 187 | 190 | 155 | 60 | 45 | 70 | 201 | | 380 | 123 | 435 | 27 | 165 |
| AL-21.5N | G2" | 50 | 443 | 359 | 45 | 187 | 190 | 155 | 60 | 45 | 70 | 201 | | 400 | 123 | 455 | 27 | 165 |
| AL-22N | R2" | 50 | 577 | 394 | 105 | 207 | 215 | 180 | 70 | 50 | 120 | 240 | 202 | 463 | 168 | 526 | 27 | 165 |
| AL-23AN | R2" | 50 | 577 | 394 | 105 | 207 | 215 | 180 | 70 | 50 | 120 | 240 | 202 | 463 | 168 | 526 | 27 | 165 |

LEHKÁ ŘADA PONORNÝCH ČERPADEL ODPADNÍCH VOD AL-31N • AL-32AN • AL-33AN • AL-43AN • AL-35N

TECHNICKÉ PARAMETRY

| | | | |
|--------------------|----------------------|---------------------------|----------------------------|
| Výtlačk [mm] | | 80 • 100 | |
| Čerpaná kapalina | Teplota • pHmax | 0 ÷ 40 °C • 6 ÷ 9 | |
| | Charakter | Odpadní voda | |
| | Max. ponor | 30 m | |
| Čerpadlo | Konstrukce | Oběžné kolo | Otevřené • Zavřené (AL-43) |
| | | Mechanická ucpávka | Dvojitá mechanická ucpávka |
| | | Ložiska | Kuličková ložiska |
| | Materiál | Horní kryt | Šedá litina ČSN 422420 |
| | | Sací víko | Šedá litina ČSN 422420 |
| | | Spirála | Šedá litina ČSN 422420 |
| | | Oběžné kolo | Šedá litina ČSN 422420 |
| Mechanická ucpávka | SiC / SiC + CA / CE | | |
| Motor | Typ • Krytí | Suchý motor • IP 68 | |
| | Počet pólů | 2P | |
| | Izolace • Frekvence | Třída B • 50 Hz | |
| | Fáze • Napětí | 1F / 3F • 230 / 400 V | |
| | Automatické odpojení | Doplňková tepelná ochrana | |
| | Materiál | Plášť motoru | Nerez ČSN 17240 |
| | | Hlavní hřídel | Nerez ČSN 17020 |
| Kabel • Délka | | H07 RNF • 10 m | |



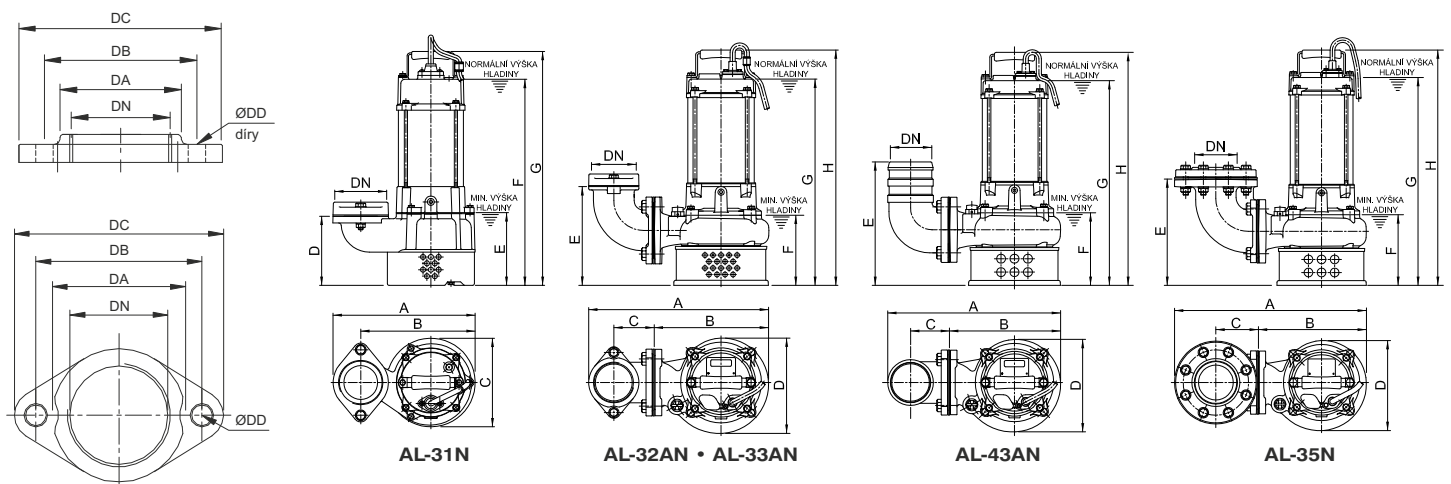
Otevřené oběžné kolo

| Typ | Výkon motoru [kW] | Výtlačné hrdlo [mm] | Jmenovité parametry | | Maximální parametry | | Průchodnost [mm] | Hmotnost [kg] | | Fáze Napětí | Plovák* | | | |
|------------|-------------------|---------------------|---------------------|---------------|---------------------|---------------|------------------|---------------|-----|-------------|---------|------|------|------|
| | | | Dopr. výška [m] | Průtok [m³/h] | Dopr. výška [m] | Průtok [m³/h] | | 1Ø | 3Ø | | 230V | 400V | 230V | 400V |
| AL-31N(F) | 0.75 | 80 | 6.5 | 18 | 12 | 36 | 10 | 19 | 18 | Proud [A] | 5.2 | 1.9 | ano | ano |
| AL-32AN(F) | 1.5 | 80 | 10.5 | 30 | 20 | 54 | 10 | 29 | 3.5 | | ano | ano | | |
| AL-33AN(F) | 2.2 | 80 | 15.5 | 30 | 25.5 | 63 | 10 | 32 | 5.0 | | ano | ano | | |
| AL-43AN(F) | 2.2 | 100 | 11.5 | 42 | 19.5 | 78 | 20 | 32 | 5.0 | | ano | ano | | |
| AL-35N | 3.7 | 80 | 19.0 | 36 | 26.5 | 84 | 20 | 35 | 7.9 | | ano | ano | | |

* varianta čerpadla s plovákem – v typovém značení – F

PŘÍRUBA

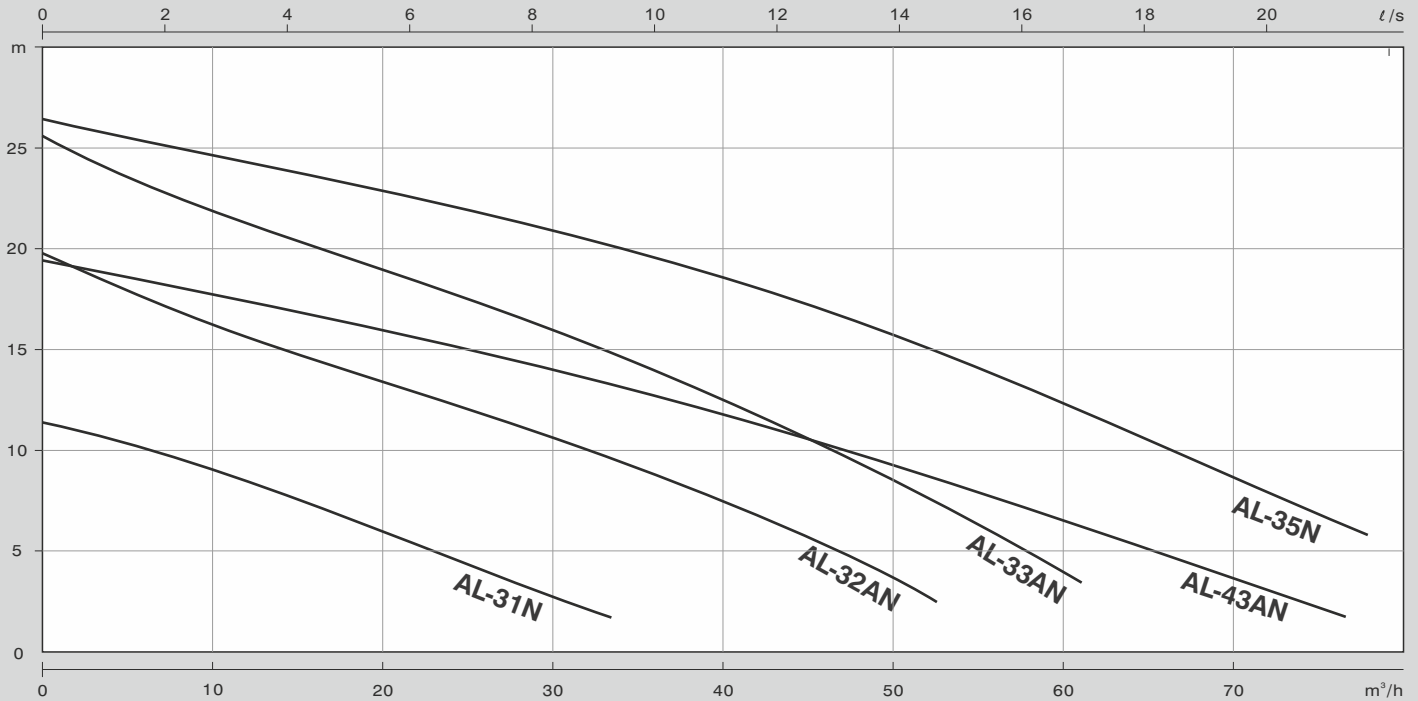
ROZMĚRY



| Typ | Rozměry [mm] | | | | | | |
|---------|--------------|-------|-----|-----|-----|----|------|
| | DN | závit | DA | DB | DC | DD | Díry |
| AL-31N | 80 | G3" | 109 | 130 | 155 | 12 | 2 |
| AL-32AN | 80 | G3" | 109 | 130 | 155 | 12 | 2 |
| AL-33AN | 80 | G3" | 109 | 130 | 155 | 12 | 2 |
| AL-43AN | 100 | | | | | | |
| AL-35N | 80 | R3" | 110 | 150 | 185 | 15 | 8 |

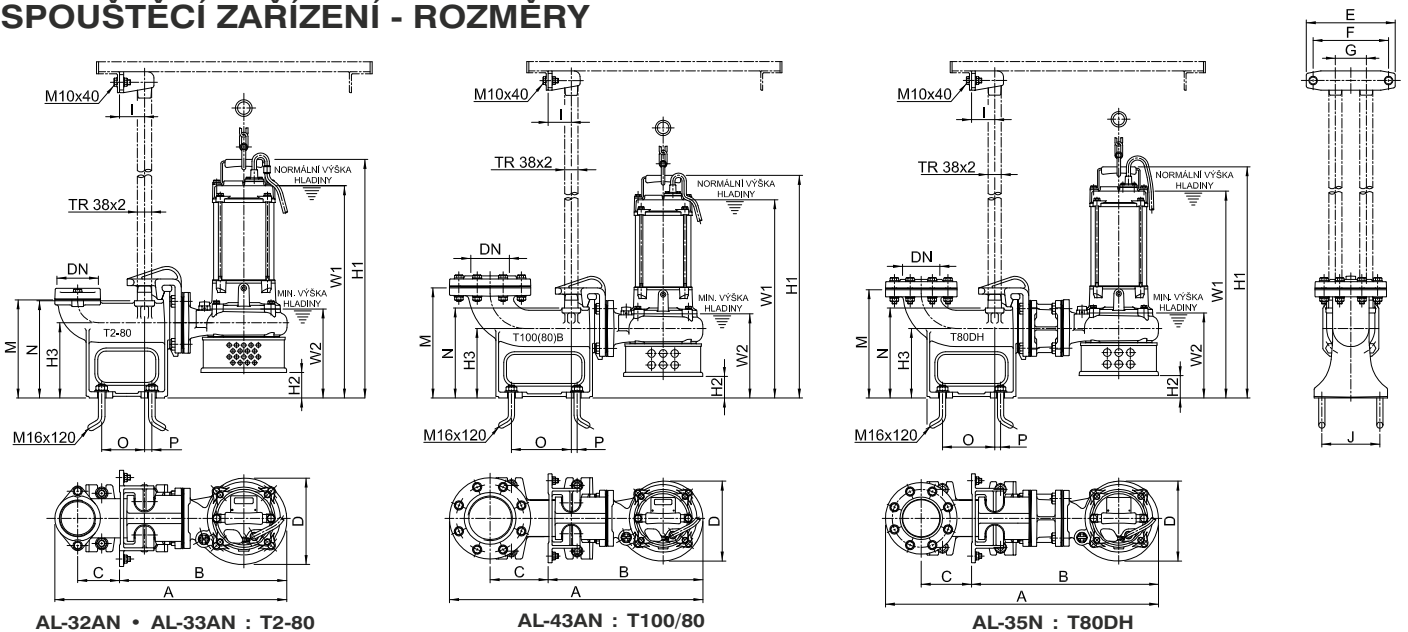
| Typ | Rozměry [mm] | | | | | | | |
|---------|--------------|-----|-----|-----|-----|-----|-----|-----|
| | A | B | C | D | E | F | G | H |
| AL-31N | 278 | 224 | 173 | 135 | 142 | 403 | 457 | - |
| AL-32AN | 391 | 249 | 88 | 208 | 214 | 152 | 447 | 510 |
| AL-33AN | 391 | 249 | 88 | 208 | 214 | 152 | 447 | 510 |
| AL-43AN | 389 | 248 | 90 | 207 | 275 | 162 | 457 | 520 |
| AL-35N | 440 | 248 | 98 | 207 | 244 | 162 | 477 | 540 |

■ KŘIVKY VÝKONU



| Typ | Q [m³/h] | 6 | 9 | 12 | 15 | 18 | 24 | 30 | 36 | 42 | 54 | 60 | 66 | 72 |
|---------|----------|------|------|------|------|------|------|------|------|------|------|------|------|-----|
| AL-31N | H [m] | 10.3 | 9.4 | 8.4 | 7.4 | 6.5 | 4.5 | 2.3 | | | | | | |
| AL-32AN | | 16.8 | 16.6 | 15.0 | 14.8 | 13.4 | 11.6 | 10.0 | 8.8 | 6.2 | | | | |
| AL-33AN | | 23.6 | 22.4 | 21.6 | 20.9 | 19.7 | 17.8 | 16.0 | 14.0 | 12.0 | 6.6 | 3.0 | | |
| AL-43AN | | 18.6 | 18.0 | 17.5 | 16.9 | 16.4 | 15.0 | 14.0 | 12.8 | 11.3 | 8.3 | 6.6 | 5.0 | 3.0 |
| AL-35N | | 25.6 | 24.8 | 24.6 | 23.7 | 23.4 | 22.2 | 21.0 | 19.7 | 18.0 | 14.4 | 12.1 | 10.0 | 7.7 |

■ SPOUŠTĚCÍ ZAŘÍZENÍ - ROZMĚRY



AL-32AN • AL-33AN : T2-80

AL-43AN : T100/80

AL-35N : T80DH

| Typ | Rozměry [mm] | | | | | | | | | | | | | | | | | | | |
|---------|-------------------------|-------|-----|-----|-----|-----|-----|-----|----|----|-----|-----|-----|-----|----|-----|-----|-----|----|-----|
| | DN | závit | A | B | C | D | E | F | G | I | J | M | N | O | P | W1 | W2 | H1 | H2 | H3 |
| AL-31N | Nemá spouštěcí zařízení | | | | | | | | | | | | | | | | | | | |
| AL-32AN | 80 | G3" | 557 | 402 | 100 | 208 | 230 | 195 | 80 | 60 | 120 | 235 | 233 | 103 | 18 | 508 | 213 | 571 | 61 | 180 |
| AL-33AN | 80 | G3" | 557 | 402 | 100 | 208 | 230 | 195 | 80 | 60 | 120 | 235 | 233 | 103 | 18 | 508 | 213 | 571 | 61 | 180 |
| AL-43AN | 100 | R4" | 656 | 401 | 150 | 207 | 230 | 195 | 80 | 60 | 170 | 285 | 233 | 155 | 15 | 513 | 218 | 576 | 56 | 180 |
| AL-35N | 80 | R3" | 706 | 484 | 130 | 207 | 230 | 195 | 80 | 60 | 150 | 280 | 233 | 135 | 15 | 535 | 220 | 598 | 58 | 180 |

TĚŽKÁ ŘADA PONORNÝCH ČERPADEL ODPADNÍCH VOD

50AL21.5 • 50AL22.2 • 80AL21.5 • 80AL22.2 • 80AL23.7A • 100AL25.5A • 100AL27.5A • 100AL211

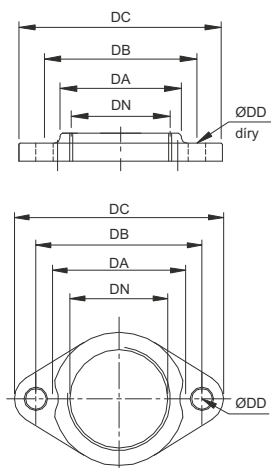
TECHNICKÉ PARAMETRY

| | | | |
|-----------------|------------------------|---|---|
| Výtlak [mm] | | 50 • 80 • 100 | |
| Teplota • pHmax | | 0 ÷ 40 °C • 6 ÷ 9 | |
| Charakter | | Odpadní voda | |
| Max. ponor | | 30 m | |
| Čerpadlo | Konstrukce | Oběžné kolo | Otevřené |
| | | Mechan. ucpávka | Dvojitá mechanická ucpávka |
| | Materiál | WD | Detektor průsaku vody do ucpávkového prostoru |
| | | Ložiska | Kuličková ložiska |
| | | Horní kryt | Šedá litina ČSN 422420 |
| | | Sací víko | Šedá litina ČSN 422420 |
| | | Spirála | Šedá litina ČSN 422420 |
| Oběžné kolo | Šedá litina ČSN 422420 | | |
| Mech. ucpávka | SIC / SiC + CA / CE | | |
| Motor | Typ • Krytí | | Suchý motor • IP 68 |
| | Počet pólů | | 2P |
| | Izolace • Frekvence | | Třída B [3.7; 5.5; 7.5; 11kW třída F] • 50 Hz |
| | Fáze • Napětí | | 3F • 400 V |
| | Spouštění | | Přímé (11 kW Y-Δ) |
| | Automatické odpojení | | Doplňková tepelná ochrana (11 kW ochrana MTP) |
| | Materiál | Plášť motoru | |
| Hlavní hřídel | | Nerez ČSN 17020 [5.5; 7.5; 11 kW ČSN 17023] | |
| Kabel • Délka | | H07 RNF • 15 m • 2 kabely – silový, signalizační (WD detektor) • 11 kW - 4 kabely: 2 silové (Y-Δ), 2 signalizační (WD + MTP) | |

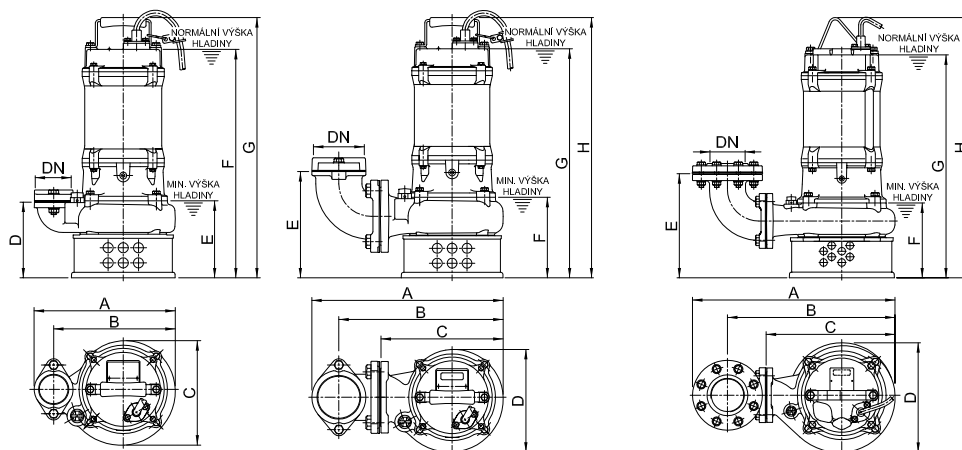


| Typ | Výkon motoru [kW] | Výtlavné hrdlo [mm] | Jmenovité parametry | | Maximální parametry | | Průchodnost [mm] | Hmotnost [kg] | Fáze Napětí | 3Ø 400V | Plovák 400V |
|------------|-------------------|---------------------|---------------------|---------------|---------------------|---------------|------------------|---------------|-------------|---------|-------------|
| | | | Dopr. výška [m] | Průtok [m³/h] | Dopr. výška [m] | Průtok [m³/h] | | | | | |
| 50AL21.5 | 1.5 | 50 | 12 | 24 | 19.5 | 42 | 20 | 32 | Proud [A] | 3.5 | ne |
| 50AL22.2 | 2.2 | 50 | 18 | 24 | 24.5 | 48 | 20 | 35 | | 5.0 | ne |
| 80AL21.5 | 1.5 | 80 | 8 | 36 | 15 | 66 | 20 | 37 | | 3.5 | ne |
| 80AL22.2 | 2.2 | 80 | 12 | 36 | 19 | 72 | 20 | 40 | | 5.0 | ne |
| 80AL23.7A | 3.7 | 80 | 20.5 | 36 | 28.5 | 84 | 20 | 49 | | 8.2 | ne |
| 100AL25.5A | 5.5 | 100 | 21.5 | 60 | 35 | 120 | 20 | 75 | | 11.3 | ne |
| 100AL27.5A | 7.5 | 100 | 28 | 60 | 41.5 | 123 | 20 | 81 | | 14.5 | ne |
| 100AL211 | 11.0 | 100 | 39.5 | 60 | 52 | 132 | 20 | 91 | | 21.6 | ne |

PŘÍRUBA



ROZMĚRY



50AL21.5 • 50AL22.2

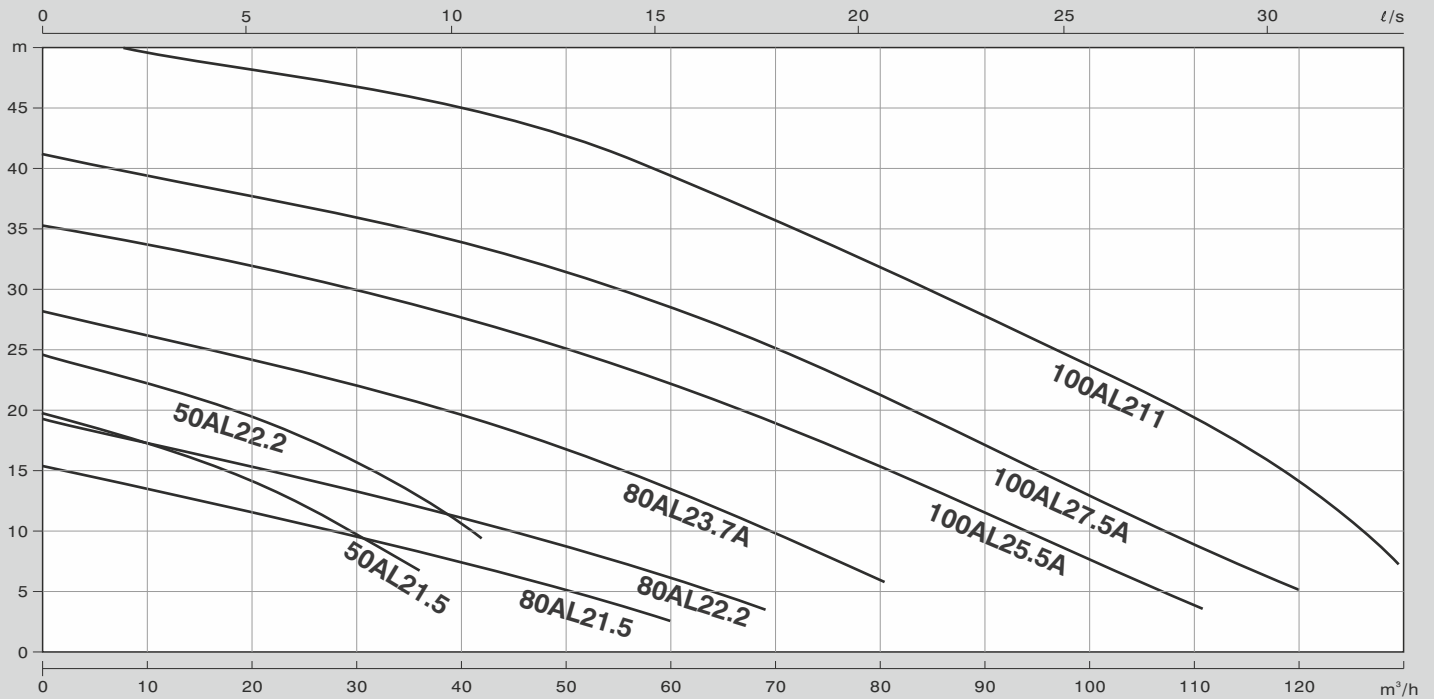
80AL21.5 • 100AL22.2

80AL23.7A • 100AL25.5A • 100AL27.5A • 100AL211

| Typ | Rozměry [mm] | | | | | | |
|------------|--------------|-------|-----|-----|-----|----|------|
| | DN | závit | DA | DB | DC | DD | Díry |
| 50AL21.5 | 50 | G2" | 77 | 96 | 121 | 12 | 2 |
| 50AL22.5 | 50 | G2" | 77 | 96 | 121 | 12 | 2 |
| 80AL21.5 | 80 | G3" | 109 | 130 | 155 | 12 | 2 |
| 80AL22.2 | 80 | G3" | 109 | 130 | 155 | 12 | 2 |
| 80AL23.7A | 80 | R3" | 110 | 150 | 185 | 15 | 8 |
| 100AL25.5A | 100 | R4" | 136 | 175 | 210 | 15 | 8 |
| 100AL27.5A | 100 | R4" | 136 | 175 | 210 | 15 | 8 |
| 100AL211 | 100 | R4" | 136 | 175 | 210 | 15 | 8 |

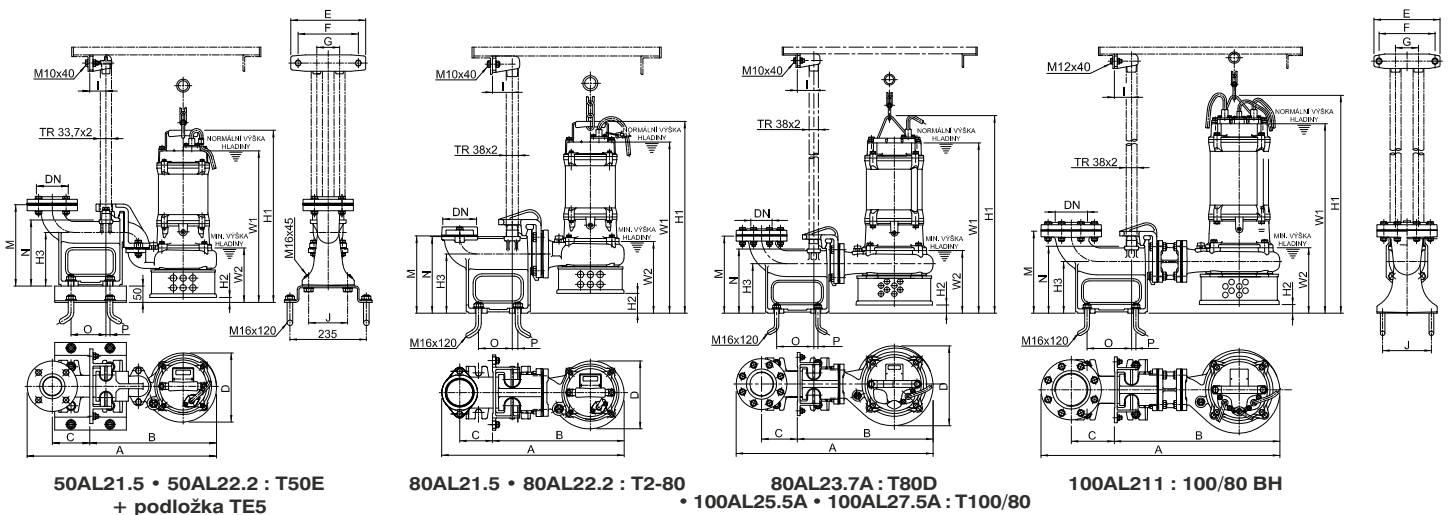
| Typ | Rozměry [mm] | | | | | | | | |
|------------|--------------|-----|-----|-----|-----|-----|-----|-----|--|
| | A | B | C | D | E | F | G | H | |
| 50AL21.5 | 279 | 241 | 213 | 150 | 150 | 451 | 514 | - | |
| 50AL22.5 | 279 | 241 | 213 | 150 | 150 | 451 | 514 | - | |
| 80AL21.5 | 385 | 333 | 247 | 207 | 214 | 160 | 461 | 524 | |
| 80AL22.2 | 385 | 333 | 247 | 207 | 214 | 160 | 461 | 524 | |
| 80AL23.7A | 473 | 381 | 278 | 242 | 255 | 176 | 510 | 578 | |
| 100AL25.5A | 564 | 454 | 342 | 291 | 281 | 198 | 590 | 689 | |
| 100AL27.5A | 564 | 454 | 342 | 291 | 281 | 198 | 590 | 689 | |
| 100AL211 | 565 | 455 | 342 | 291 | 281 | 198 | 630 | 729 | |

■ KŘIVKY VÝKONU



| Typ | Q [m³/h] | 6 | 12 | 18 | 24 | 36 | 48 | 60 | 66 | 72 | 84 | 96 | 108 | 120 | 132 | |
|------------|----------|------|------|------|------|------|------|------|------|------|------|------|------|------|-----|--|
| 50AL21.5 | H [m] | 18.2 | 16.7 | 14.9 | 12.6 | 6.9 | | | | | | | | | | |
| 50AL22.2 | | 23.0 | 21.8 | 20.0 | 18.0 | 13.0 | | | | | | | | | | |
| 80AL21.5 | | 14.2 | 13.1 | 11.9 | 10.7 | 8.3 | 5.5 | 2.7 | | | | | | | | |
| 80AL22.2 | | 18.0 | 16.8 | 15.5 | 14.5 | 11.9 | 9.3 | 6.0 | 4.5 | | | | | | | |
| 80AL23.7A | | 26.9 | 25.8 | 24.5 | 23.4 | 20.7 | 17.3 | 13.6 | 11.4 | 9.3 | | | | | | |
| 100AL25.5A | | 34.1 | 33.2 | 32.2 | 31.0 | 28.7 | 25.7 | 22.1 | 20.2 | 18.2 | 14.0 | 9.2 | 4.9 | | | |
| 100AL27.5A | | 40.0 | 39.0 | 38.0 | 36.9 | 34.8 | 32.2 | 28.6 | 26.5 | 24.3 | 19.7 | 14.5 | 9.8 | 5.2 | | |
| 100AL211 | | 51.0 | 50.0 | 48.0 | 47.0 | 45.0 | 43.0 | 40.0 | 37.5 | 35.8 | 31.0 | 24.8 | 19.8 | 14.4 | 5.0 | |

■ SPOUŠTĚCÍ ZAŘÍZENÍ - ROZMĚRY



| Typ | Rozměry [mm] | | | | | | | | | | | | | | | | | | | |
|------------|--------------|-------|-----|-----|-----|-----|-----|-----|----|----|-----|-----|-----|-----|----|-----|-----|-----|----|-----|
| | DN | závit | A | B | C | D | E | F | G | I | J | M | N | O | P | W1 | W2 | H1 | H2 | H3 |
| 50AL21.5 | 50 | R2" | 573 | 390 | 105 | 213 | 215 | 180 | 70 | 50 | 120 | 240 | 202 | 108 | 12 | 466 | 167 | 529 | 15 | 165 |
| 50AL22.2 | 50 | R2" | 573 | 390 | 105 | 213 | 215 | 180 | 70 | 50 | 120 | 240 | 202 | 108 | 12 | 466 | 167 | 529 | 15 | 165 |
| 80AL21.5 | 80 | G3" | 560 | 410 | 100 | 207 | 230 | 195 | 80 | 60 | 120 | 235 | 233 | 103 | 18 | 521 | 220 | 584 | 60 | 180 |
| 80AL22.2 | 80 | G3" | 560 | 410 | 100 | 207 | 230 | 195 | 80 | 60 | 120 | 235 | 233 | 103 | 18 | 521 | 220 | 584 | 60 | 180 |
| 80AL23.7A | 80 | R3" | 653 | 430 | 130 | 242 | 230 | 195 | 80 | 60 | 150 | 280 | 233 | 135 | 15 | 560 | 226 | 628 | 50 | 180 |
| 100AL25.5A | 100 | R4" | 749 | 494 | 150 | 291 | 230 | 195 | 80 | 60 | 170 | 285 | 233 | 155 | 15 | 620 | 228 | 719 | 30 | 180 |
| 100AL27.5A | 100 | R4" | 749 | 494 | 150 | 291 | 230 | 195 | 80 | 60 | 170 | 285 | 233 | 155 | 15 | 620 | 228 | 719 | 30 | 180 |
| 100AL211 | 100 | R4" | 831 | 576 | 150 | 291 | 230 | 195 | 80 | 60 | 170 | 285 | 233 | 155 | 15 | 660 | 228 | 759 | 30 | 180 |



www.cerpadla-hcp.cz
www.kalove-cerpadlo.cz
www.cerpadla-hcp.sk
www.kalova-cerpadla.sk

Distributor: