

pumpa[®]

black line

PUMPA BLACK LINE BLK HT

Ponorné kalové čerpadlo

BLACK LINE BLK HT

Výkon: 1,1 – 3 kW
Max. dopravní výška: 26 m
Max. průtok: 45 m³/hod
Oběžné kolo KANÁLOVÉ



Popis

Vysokoteplotní kalové čerpadlo s kanálovým oběžným kolem pro čerpání odpadních vod a **kapalin o teplotě až 80°C**. Model HT je vylepšen o úroveň izolace, pryžový materiál, ložiska a mazání motoru.

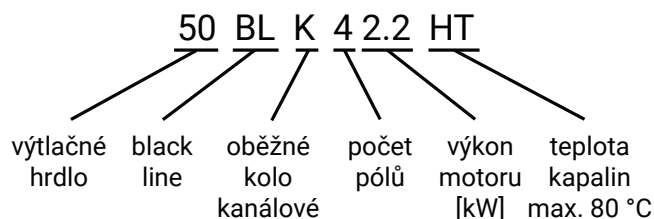
Technické specifikace

Maximální hloubka ponoru	10 m
Maximální teplota kapaliny	80 °C
Délka kabelu	15 m
Stupeň krytí	IP 68
Třída izolace	H
pH	6-10

Použití

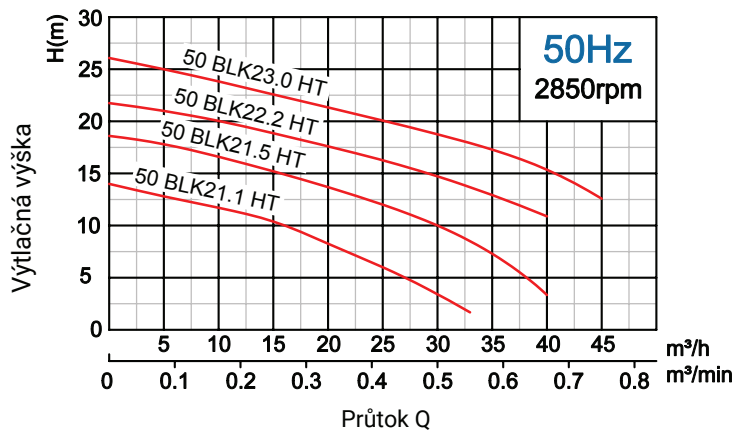
- čerpání odpadních vod
- čerpání drenážní vody
- čerpání dešťových odpadních vod
- průmyslové aplikace, teplárny, prádelny, apod.
- čerpací stanice, čistírny odpadních vod

Označení



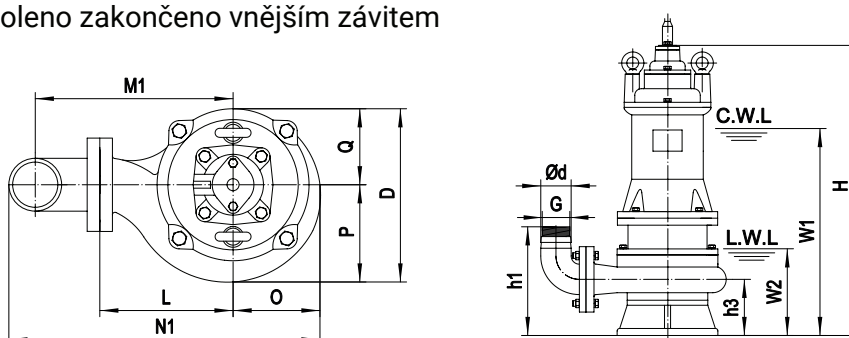
Model	Výkon (kW)	Napětí	Proud (A)	Výtlačné hrdlo	Průchodnost (mm)	Jmenovité parametry		Maximální parametry		N.W (kg)
						Průtok (m ³ /h)	Dopravní výška (m)	Průtok (m ³ /h)	Dopravní výška (m)	
50 BLK21.1 HT	1,1	400V	2,8	DN50	25	15	10	33	15	24
50 BLK21.5 HT	1,5	400V	3,2	DN50	25	15	15	37	20	40
50 BLK22.2 HT	2,2	400V	5	DN50	20	15	20	40	22	42
50 BLK23.0 HT	3	400V	6,5	DN50	20	25	20	45	26	50

Hydraulické křivky výkonu



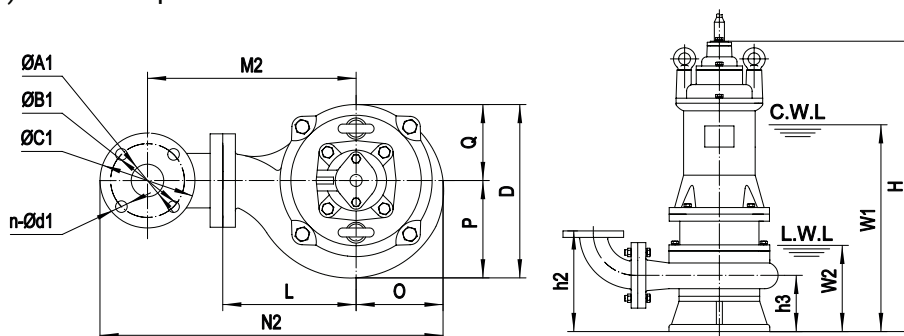
Rozměry

Instalace (R) - koleno zakončeno vnějším závitem



C.W.L.: potřebná hladina pro trvalý provoz čerpadla
L.W.L.: min. hladina – provoz na LWL může mít za následek přehřátí motoru. Pro trvalý provoz musí být motor zaplaven na úrovni CWL.

Instalace (Y) - koleno s přírubou



Model	Ød	G	ØA1	ØB1	ØC1	n-Ød1	h1	h2	h3	W1	W2	H	O	P	Q	L	D	M1	M2	N1	N2
50 BLK21.1 HT	50	G1½"	50	110	140	4-Ø14	197	192	92	325	120	464	90	90	90	134	180	200	236	316	396
50 BLK21.5 HT	50	G1½"	50	110	140	4-Ø14	211	205	106	410	145	553	106	113	100	164	213	230	266	363	438
50 BLK22.2 HT	50	G1½"	50	110	140	4-Ø14	211	205	106	410	145	573	106	113	100	164	213	230	266	363	438
50 BLK23.0 HT	50	G1½"	50	110	140	4-Ø14	211	205	105	425	145	600	106	113	100	164	213	230	266	363	438

Model	Rozměry a hmotnosti (R)			Rozměry a hmotnosti (Y)		
	N.W	G.W	Rozměry	N.W	G.W	Rozměry
50 BLK21.1 HT	24,0 kg	25,5 kg	495×255×240	26 kg	27,5 kg	495×265×310
50 BLK21.5 HT	40,0 kg	46,0 kg	670×260×315	42 kg	48 kg	670×260×315
50 BLK22.2 HT	42,0 kg	48,0 kg	690×260×315	44 kg	50 kg	690×260×315
50 BLK23.0 HT	50,0 kg	55,0 kg	710×260×315	52 kg	57 kg	710×260×315

Rozměry jsou uvedeny v mm.

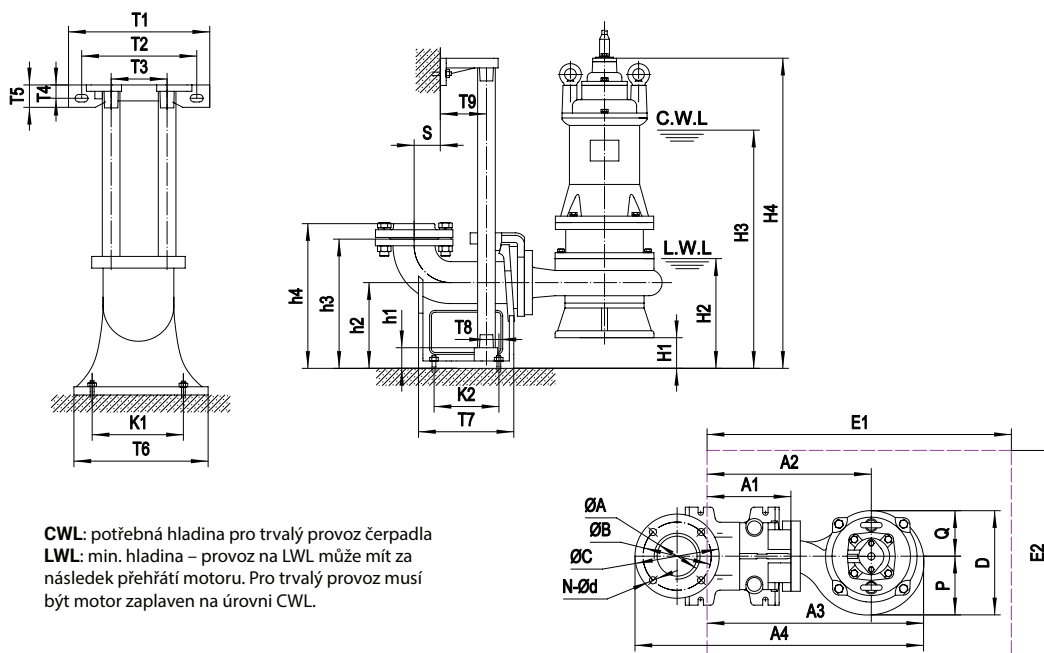
pumpa®

black line

Ponorné kalové čerpadlo

PUMPA BLACK LINE BLK HT

Instalace (Z) - spouštěcí zařízení



CWL: potřebná hladina pro trvalý provoz čerpadla
LWL: min. hladina – provoz na LWL může mít za následek přehřátí motoru. Pro trvalý provoz musí být motor zaplaven na úrovni CWL.

Model	Spouštěcí zařízení	H1	H2	H3	H4	A1	A2	A3	A4	P	Q	D	E1x E2	Rozměry a hmotnosti		
														N.W	G.W	Rozměry
50 BLK21.1 HT	50-50(PN6)	68	188	393	532	157	291	381	514	90	90	180	650x550	22 kg	23,5 kg	495x255x240
50 BLK21.5 HT	50-50(PN6)	54	199	464	607	157	321	427	560	113	100	213	650x550	38 kg	44 kg	670x260x315
50 BLK22.2 HT	50-50(PN6)	54	199	464	627	157	321	427	560	113	100	213	650x550	40 kg	46 kg	690x260x315
50 BLK23.0 HT	50-50(PN6)	55	200	480	654	157	321	427	560	113	100	213	650x550	48 kg	53 kg	710x260x315

Model	ØA	ØB	ØC	N-Ød	T1	T2	T3	T4	T5	T6	T7	T8	T9	K1	K2	S	h1	h2	h3	h4
50-50(PN6)	Ø50 / G2"	110	140	4-Ø14	265	215	105	22	42	200	215	15	67	163	135	63	25	160	250	280

Rozměry jsou uvedeny v mm.

BRNO

U Svitavy 1, 618 00 Brno
T: +420 548 422 611
E: obchod@pumpa.cz

PRAHA

Moskevská 1557/63c, 101 00 Praha 10
T: +420 272 011 611
E: praha@pumpa.cz

SERVIS 24/7 HOD
602 737 009

VOLAT ZDARMA
800 100 763

www.pumpa.cz

Verze 1 10/2024